

Çok Kullanımlık Aletin Kullanım Ömrü Kılavuzu

İçindekiler

Giriş	5
Bükülme	9
Renk Bozulması	15
Korozyon	19
Kırık	23
Diş Hasarı	27
Yüzey Hasarı	31

Amaç

Bu kılavuzun amacı, çok kullanımlık bir aletin kullanıma uygun olmayacak düzeyde aşınıp aşınmadığının belirlenmesinde kullanıcıya yardımcı olmaktır. Çok kullanımlık alete yönelik daha fazla bakım talimatı için Zimmer Alet Bakım, Temizleme, Koruma ve Sterilizasyon Talimatlarına bakın (Belge No. 97-5000-170-00).

Kapsam

Bu kılavuzda kalça, diz, omuz, dirsek, eklem, travma ve belirli omurga implantlarının yerleştirilmesinde kullanılan çok kullanımlık aletler için geçerli bilgiler sağlanır. Bu bilgiler, tek kullanımlık (steril ve steril olmayan) aletler için GEÇERLİ DEĞİLDİR.

Sözlük

Gösterge – Gereçte, aletin artık kullanıma uygun olmadığını gösteren bir hasar bulunduğunu belirtmek için kullanılan bir terimdir.

Geri bildirim – Karar/eylem göstergesi işlevi sağlayan spesifik herhangi bir görsel, işitsel veya dokunsal geri bildirim anlamına gelir.

Hızlı İnceleme – Aşınma olup olmadığını saptamak üzere aletin durumunun değerlendirilmesi.

Yeniden işleme – Daha önce kullanılmış veya kontamine olmuş bir tıbbi cihazın amacına uygun olarak tekrar tek seferlik kullanıma uygun hale gelmesi için yararlanılan ve temizleme, dezenfekte etme ve sterilizasyonu da içeren, gerekli onaylanmış işlemlerdir.

Belge Yapısının Kavranması

Bu kılavuz aşağıdakileri içeren çeşitli aşınma türlerini açıklar:

- i. Bükülme
- ii. Renk Bozulması
- iii. Korozyon
- iv. Kırık
- v. Dış Hasarı
- vi. Yüzey Hasarı

Belge Yapısının Kavranması (devam)

Yukarıda tanımlanan göstergeler çok kullanımlık aletlerdeki aşınma ve hasar belirtileridir. Kılavuz, adı geçen göstergelere göre ayrılmıştır. Her gösterge bölümünde aşağıdakiler yer alır:

- Ait olduğu gösterge kategorisini simgeleyen **görseller**. Görseller, yalnızca olası bir aşınmanın simgesidir.
- Göstergeye özel görselde ve içerikte gösterilen göstergenin **açıklamaları**.
- Alette adı geçen göstergenin bulunup bulunmadığının belirlenmesine yardımcı olan **Hızlı İnceleme Yöntemleri**.
- Aletin kullanıma uygun olup olmadığının değerlendirilmesinde yardımcı olmak için, açıklanan göstergeye özel, çok kullanımlık aletlerde (sağlanan görseldeki aletlerle sınırlı olmamak üzere) **Aşınmanın Potansiyel Etkileri**.
- **Sembol açıklamaları**
 - ✓ Kullanıma Uygun
 - ✗ Kullanıma Uygun Değil

Denetim/İşlev Sınaması

Temizleme işleminden sonra ve sterilizasyondan önce aletleri ilgili alet muhafazalarına yerleştirirken kılavuza başvurun ve aşağıdaki talimatlara uyun.

1. Aletler tamlık ve işlevsellik denetiminden geçirilmelidir.
2. Denetim şunları içerir:
 - a. Daha büyük bir düzeneğin bir parçasını oluşturan veya eşleşen bileşenlerle birleşen aletlerin incelenmesi.
 - b. Uygun yeniden işleme için gerecin sökülmesi amaçlanıyorsa, o-halkalar, yaylar ve alt bileşenler gibi iç mekanizmaların incelenmesi.
 - c. Eklem/bağlantı noktası gibi hareketli parçaların ve tutamak, cırcır, kuplaj ve kayar parçalar gibi hareketli özelliklerin çalıştırılması.
 - d. Bu kılavuzda ana hatlarıyla belirtilen bütün aşınma türlerine yönelik inceleme.
3. Aletin kullanıma uygun olup olmadığı belirlenirken parçaları birleştirme, çalıştırma ve her türlü aşınma derecesi sonuçları göz önünde bulundurulmalıdır.
4. Alet incelendikten ve Çok Kullanımlık Alet Kullanım Ömrü Kılavuzuna bakıldıktan sonra çok kullanımlık aletin kullanıma uygun olmadığı belirlenirse veya kullanıma uygun olduğundan emin olunamazsa aleti/aletleri üreticiye gönderme sürecini başlatın.

Çok Kullanımlık Aletlerin İade Edilmesi

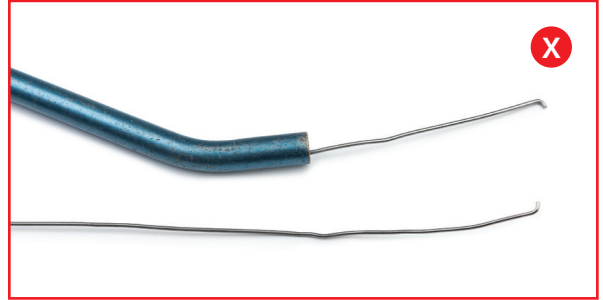
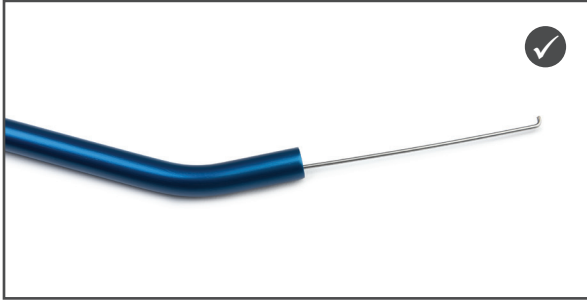
Ürünün tanımı, kalitesi, sağlamlığı, güvenilirliği, güvenliği, etkililiği veya verimine ilişkin başka herhangi bir iddia olması durumunda, lütfen Ürün Deneyim Bildirimini (CF04001) doldurup gönderin ve çok kullanımlık aleti/aletleri incelenmek üzere üreticiye iade edin.

Aletin iade edilme nedeni bir şikayet değilse, Aşınmış Aleti İade Etme Formunu (FRM107001 D) doldurup gönderin.

Aşınmış Aleti İade Etme Programı, Şikayet Gönderme Sürecinin yerine geçmez.

Lütfen çok kullanımlık aleti/aletleri başka yollarla atmayın.

BÜKÜLME



Açıklama

- Bükülmüş
- Kıvrılmış
- Çarpık
- Açılmış sarmallar

Yuvarlayarak Hızlı Kontrol –

Eylem: Alet düz bir yüzeyde ileri geri yuvarlanır.

Sonuç: Alet yalpalarsa aşınma söz konusudur ve aletin üreticiye iade edilmesi gereklidir.

Eğimli Hızlı Kontrol –

Eylem: Alet bir eğimde aşağı doğru yuvarlanır.

Sonuç: Alet rahatça yuvarlanmazsa aşınma söz konusudur ve aletin üreticiye iade edilmesi gereklidir.

Serbest Uç Kalkması Hızlı Kontrolü –

Eylem: Aleti düz bir yüzeye bırakın.

Sonuç: Boş uçta sapma varsa, aşınma söz konusudur ve aletin üreticiye iade edilmesi gereklidir.

Olası Aşınma Etkileri

- Yetersiz güç uygulanması
- Bileşenlerin birbirine yetersiz geçmesi
- Bileşenlerin yetersiz ayrılması
- Yetersiz yeniden işleme
- Yumuşak doku veya kemikle amaçlanmayan temas
- Hatalı geri bildirim
- Kemik, yumuşak doku veya kemik sementinin belirli/belirsiz bir şekilde yetersiz çıkarılması
- Yetersiz kemik sementi uygulanması/alınması



Açıklama

- Eğilmiş
- Eğri
- Kambur
- Açılmış sarmallar

Yuvarlayarak Hızlı Kontrol –

Eylem: Alet düz bir yüzeyde ileri geri yuvarlanır.

Sonuç: Alet yalpalarsa aşınma söz konusudur ve aletin üreticiye iade edilmesi gereklidir.

Eğimli Hızlı Kontrol –

Eylem: Alet bir eğimde aşağı doğru yuvarlanır.

Sonuç: Alet rahatça yuvarlanmazsa aşınma söz konusudur ve aletin üreticiye iade edilmesi gereklidir.

Serbest Uç Kalkması Hızlı Kontrolü –

Eylem: Aleti düz bir yüzeye bırakın.

Sonuç: Boş uçta sapma varsa, aşınma söz konusudur ve aletin üreticiye iade edilmesi gereklidir.

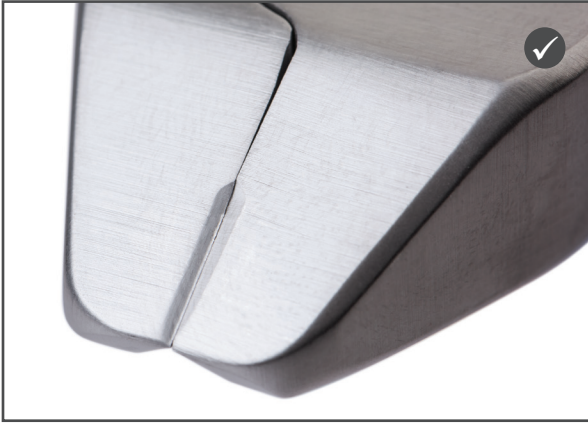
Hızlı Bombe Kontrolü –

Eylem: Aleti, bir uç düz kenara gelecek şekilde düz bir zemine koyun.

Sonuç: Genişlik yönünde sapma varsa, aşınma söz konusudur ve aletin üreticiye iade edilmesi gereklidir.

Olası Aşınma Etkileri

- Yetersiz güç uygulanması
- Bileşenlerin birbirine yetersiz geçmesi
- Bileşenlerin yetersiz ayrılması
- Yetersiz yeniden işleme
- Yumuşak doku veya kemikle amaçlanmayan temas
- Hatalı geri bildirim
- Kemik, yumuşak doku veya kemik sementinin belirli/belirsiz bir şekilde yetersiz çıkarılması
- Yetersiz kemik sementi uygulanması/alınması



Açıklama

- Kıvrılmış kesme kenarları

Olası Aşınma Etkileri

- Yetersiz güç uygulanması
- Bileşenlerin birbirine yetersiz geçmesi
- Bileşenlerin yetersiz ayrılması
- Yetersiz yeniden işleme
- Yumuşak doku veya kemikle amaçlanmayan temas
- Hatalı geri bildirim
- Kemik, yumuşak doku veya kemik sementinin belirli/belirsiz bir şekilde yetersiz çıkarılması
- Yetersiz kemik sementi uygulanması/alınması



Açıklama

- Bükülmüş ışık borusu veya kablosu

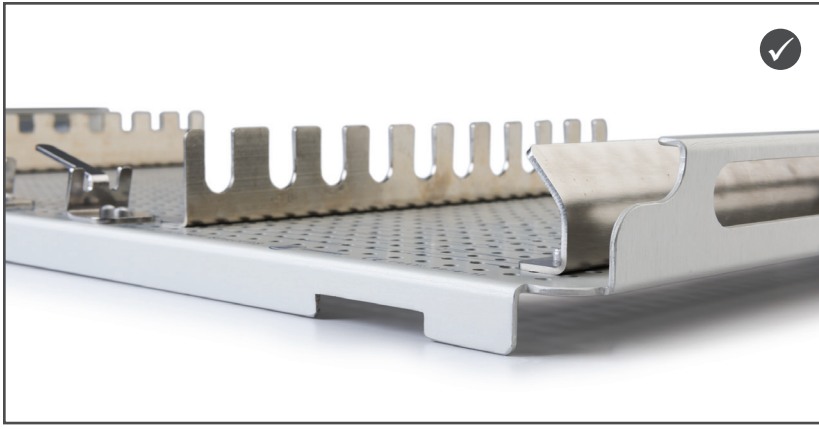
Işıkla Hızlı Kontrol –

Eylem: Bir ışık borusunun veya kablusunun ucunu bir ışık kaynağına doğru tutun ve borunun veya kablounun diğer ucundan ışık kaynağına bakın.

Sonuç: Borudan veya kablodan ışık geçmiyorsa aşınma söz konusudur ve aletin üreticiye iade edilmesi gereklidir.

Olası Aşınma Etkileri

- Yol gösterme açısından yetersiz ışık
- Bileşenlerin birbirine yetersiz geçmesi
- Bileşenlerin yetersiz ayrılması



Açıklama

Bükülmüş, eğrilmiş veya yamulmuş:

- Alet Muhafazaları
- Tabanlar
- Tepsiler
- Kapaklar
- Braketler veya direkler

Olası Aşınma Etkileri

- Tutamakların, kapakların veya döner bileşenlerin işlevlerinde yetersizlik
- İçeriğin serbest bir şekilde hareket etmesine izin verebilir
- Alet muhafazası bileşenleri ve içeriği arasında birbirine dolaşma
- Yetersiz yeniden işleme
- Bileşenlerin birbirine yetersiz geçmesi
- Bileşenlerin yetersiz ayrılması

**Açıklama**

- Rengi bozulmuş ürün işaretleri

Okunurluk Hızlı Kontrolü –

Eylem: Aletteki işaretleri okuyun.

Sonuç: Aletteki işaretler okunamıyor veya güçlkle okunuyorsa aşınma söz konusudur ve aletin üreticiye iade edilmesi gereklidir.

Olası Aşınma Etkileri

- Okunaksız ürün işaretleri
- Hatalı geri bildirim



Açıklama

- Korozyon nedeniyle rengi bozulmuş ürün işaretleri

Kurşun Kalem Silgisiyle Hızlı Kontrol –

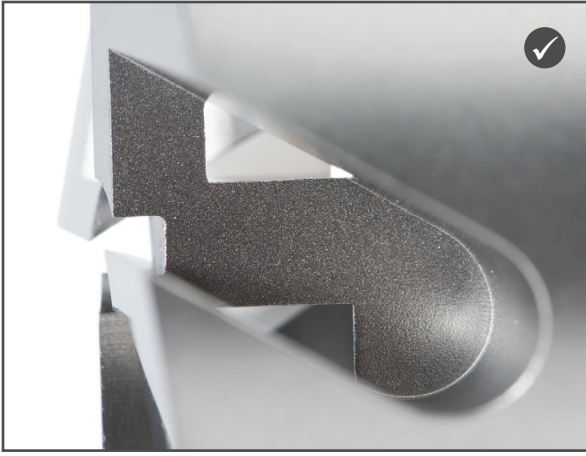
Eylem: Etkilenen alanı kurşun kalem silgisiyle silin.
Silgi, renk bozulmasını giderirse leke olduğu anlamına gelir.
Sonuç: Silgi, renk bozulmasını gidermez veya oyuk ortaya çıkarırsa aşınma söz konusudur ve aletin üreticiye iade edilmesi gereklidir.

Okunurluk Hızlı Kontrolü –

Eylem: Aletteki işaretleri okuyun.
Sonuç: Aletteki işaretler okunamıyor veya güçlükle okunuyorsa aşınma söz konusudur ve aletin üreticiye iade edilmesi gereklidir.

Olası Aşınma Etkileri

- Okunaksız ürün işaretleri
- Hatalı geri bildirim



Açıklama

- Yüzey korozyonu
- Oyuk oluşumu

Kurşun Kalem Silgisiyle Hızlı Kontrol –

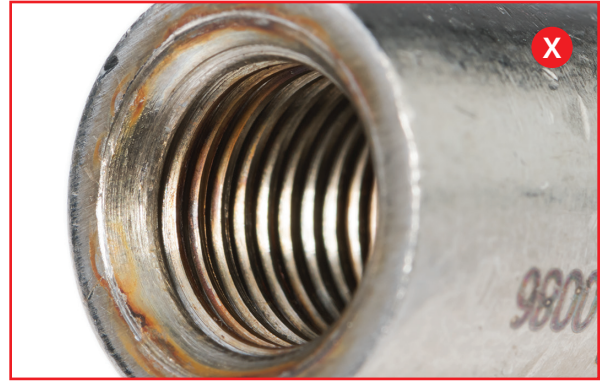
Eylem: Etkilenen alanı kurşun kalem silgisiyle silin.

Silgi, renk bozulmasını giderirse leke olduğu anlamına gelir.

Sonuç: Silgi, renk bozulmasını gidermez veya oyuk ortaya çıkarırsa aşınma söz konusudur ve aletin üreticiye iade edilmesi gereklidir.

Olası Aşınma Etkileri

- Hatalı geri bildirim
- Yetersiz yeniden işleme
- Kemik, yumuşak doku veya kemik sementinin belirli/belirsiz bir şekilde yetersiz çıkarılması
- Bileşenlerin birbirine yetersiz geçmesi
- Bileşenlerin yetersiz ayrılması



Açıklama

- Çatlak korozyonu
- Dış/İç diş korozyonu

Hızlı Diş Kontrolü –

Eylem: Bileşenlerin dişlerini birbirine geçirin.

Sonuç: Sıkma veya gevşetme sırasında zorlanılıyorsa aşınma söz konusudur ve aletin üreticiye iade edilmesi gereklidir.

Kurşun Kalem Silgisiyle Hızlı Kontrol –

Eylem: Etkilenen alanı kurşun kalem silgisiyle silin.

Silgi, renk bozulmasını giderirse leke olduğu anlamına gelir.

Sonuç: Silgi, renk bozulmasını gidermez veya oyuk ortaya çıkarırsa aşınma söz konusudur ve aletin üreticiye iade edilmesi gereklidir.

Olası Aşınma Etkileri

- Hatalı geri bildirim
- Yetersiz yeniden işleme
- Bileşenlerin birbirine yetersiz geçmesi
- Bileşenlerin yetersiz ayrılması
- Kemik, yumuşak doku veya kemik sementinin belirli/belirsiz bir şekilde yetersiz çıkarılması
- Dişler geçirilirken aşırı tork
- Dişler sökülürken aşırı tork



Açıklama

- Korozyon nedeniyle rengi bozulmuş ürün işaretleri

Kurşun Kalem Silgisiyle Hızlı Kontrol –

Eylem: Etkilenen alanı kurşun kalem silgisiyle silin.

Sonuç: Silgi, renk bozulmasını giderirse leke olduğu anlamına gelir.

Silgi, renk bozulmasını gidermez veya oyuk ortaya çıkarırsa aşınma söz konusudur ve aletin üreticiye iade edilmesi gereklidir.

Okunurluk Hızlı Kontrolü –

Eylem: Aletteki işaretleri okuyun.

Sonuç: Aletteki işaretler okunamıyor veya güçlükle okunuyorsa aşınma söz konusudur ve aletin üreticiye iade edilmesi gereklidir.

Olası Aşınma Etkileri

- Okunaksız ürün işaretleri
- Hatalı geri bildirim

**Açıklama**

- Kırılmış

Olası Aşınma Etkileri

- Yetersiz yeniden işleme
- Elle kullanım elverişliliğinin yetersizliği
- Yetersiz güç uygulanması
- Hatalı geri bildirim
- Bileşenlerin birbirine yetersiz geçmesi
- Bileşenlerin yetersiz ayrılması

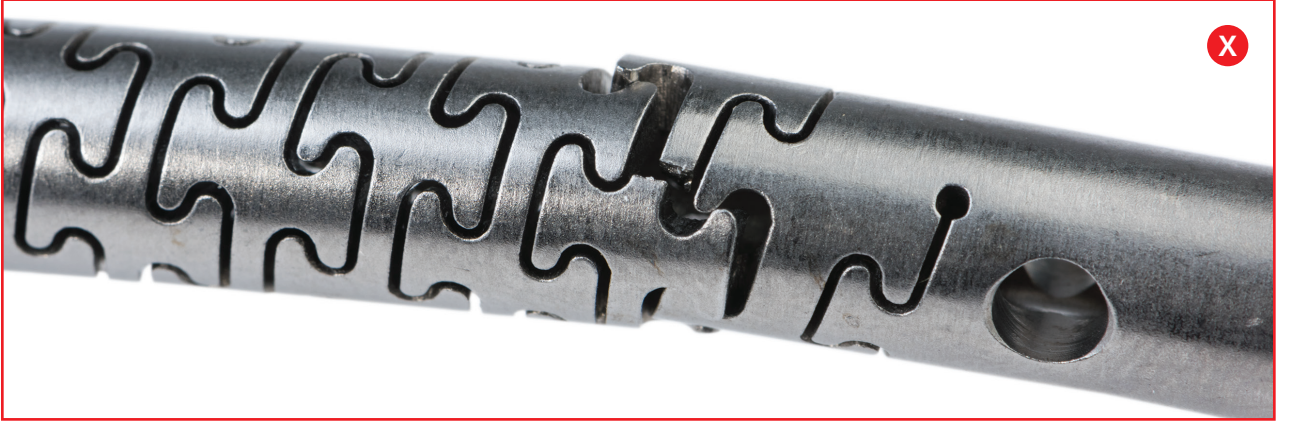


Açıklama

- Çatlak

Olası Aşınma Etkileri

- Yetersiz yeniden işleme
- Elle kullanım elverişliliğinin yetersizliği
- Yetersiz güç uygulanması
- Kırık
- Hatalı geri bildirim
- Bileşenlerin birbirine yetersiz geçmesi
- Bileşenlerin yetersiz ayrılması



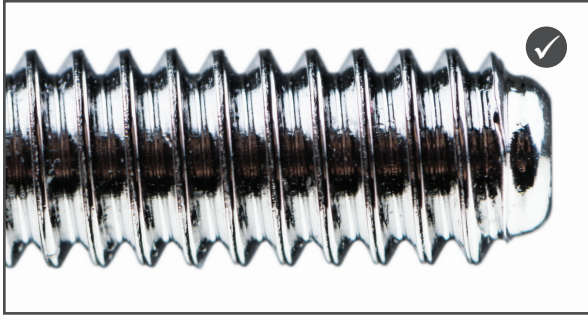
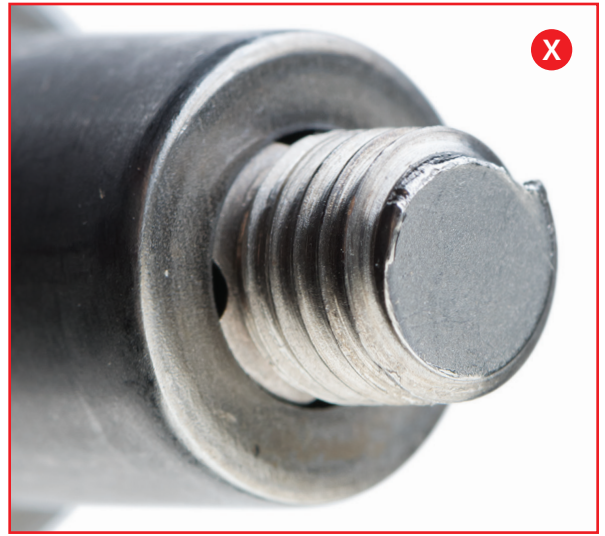
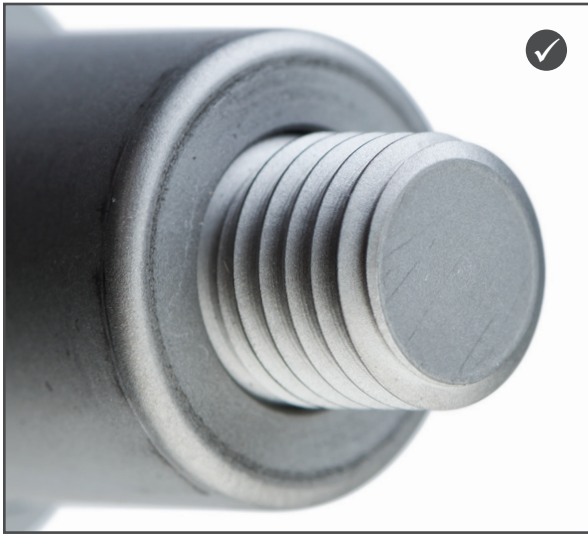
Açıklama

- Esnek mil gövdesinde çatlak/kırık

Olası Aşınma Etkileri

- Yetersiz yeniden işleme
- Elle kullanım elverişliliğinin yetersizliği
- Yetersiz güç uygulanması
- Kırık
- Hatalı geri bildirim
- Bileşenlerin birbirine yetersiz geçmesi
- Bileşenlerin yetersiz ayrılması

DİŐ HASARI



Açıklama

- Dış/iç dişlerde soyulma
- Dış/iç dişlerde hasar

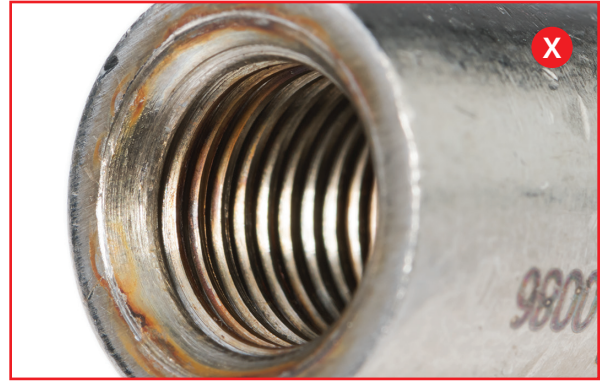
Hızlı Diş Kontrolü –

Eylem: Bileşenlerin dişlerini birbirine geçirin.

Sonuç: Sıkma veya gevşetme sırasında zorlanılıyorsa aşınma söz konusudur ve aletin üreticiye iade edilmesi gereklidir.

Olası Aşınma Etkileri

- Dişler geçirilirken aşırı tork
- Dişler sökülürken aşırı tork
- Hatalı geri bildirim
- Bileşenlerin birbirine yetersiz geçmesi
- Bileşenlerin yetersiz ayrılması



Açıklama

- Çatlak korozyonu
- Dış/İç diş korozyonu

Hızlı Diş Kontrolü –

Eylem: Bileşenlerin dişlerini birbirine geçirin.

Sonuç: Sıkma veya gevşetme sırasında zorlanılıyorsa aşınma söz konusudur ve aletin üreticiye iade edilmesi gereklidir.

Kurşun Kalem Silgisiyle Hızlı Kontrol –

Eylem: Etkilenen alanı kurşun kalem silgisiyle silin.

Silgi, renk bozulmasını giderirse leke olduğu anlamına gelir.

Sonuç: Silgi, renk bozulmasını gidermez veya oyuk ortaya çıkarırsa aşınma söz konusudur ve aletin üreticiye iade edilmesi gereklidir.

Olası Aşınma Etkileri

- Hatalı geri bildirim
- Yetersiz yeniden işleme
- Bileşenlerin birbirine yetersiz geçmesi
- Bileşenlerin yetersiz ayrılması
- Kemik, yumuşak doku veya kemik sementinin belirli/belirsiz bir şekilde yetersiz çıkarılması
- Dişler geçirilirken aşırı tork
- Dişler sökülürken aşırı tork



Açıklama

- Çizilmiş
- Hasarlı yüzey

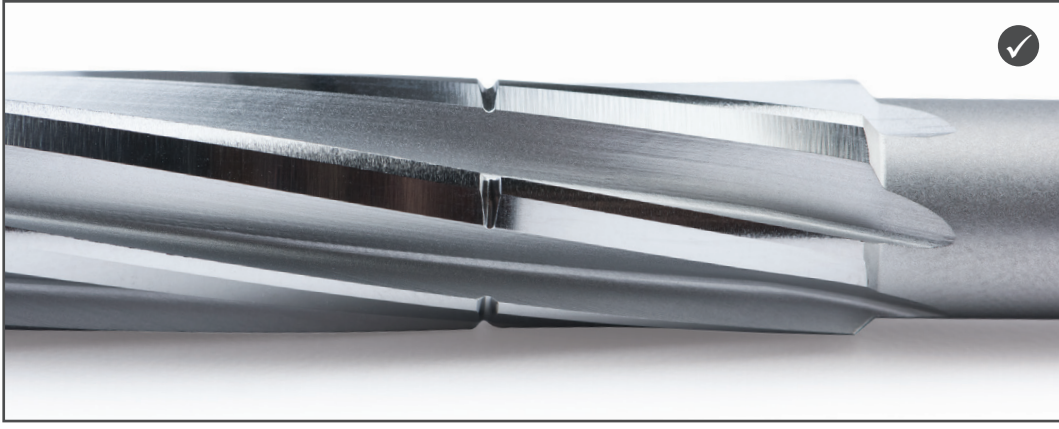
Tırnakla Hızlı Kontrol –

Eylem: Yüzeyde tırnağınızı kaydırın.

Sonuç: Tırnağınız takılırsa/direnç hissederseniz, aşınma söz konusudur ve aletin üreticiye iade edilmesi gereklidir.

Olası Aşınma Etkileri

- Hatalı geri bildirim
- Kemik, yumuşak doku veya kemik sementinin belirli/belirsiz bir şekilde yetersiz çıkarılması
- Yumuşak doku veya kemikle amaçlanmayan temas
- Elle kullanım elverişliliğinin yetersizliği
- Bileşenlerin birbirine yetersiz geçmesi
- Bileşenlerin yetersiz ayrılması
- Yetersiz yeniden işleme
- Yetersiz güç uygulanması



Açıklama

- Çentikli
- Çökük
- Parçası kopmuş

Tırnakla Hızlı Kontrol –

Eylem: Yüzeyde tırnağınızı kaydırın.

Sonuç: Tırnağınız takılırsa/direnç hissederseniz, aşınma söz konusudur ve aletin üreticiye iade edilmesi gereklidir.

Olası Aşınma Etkileri

- Hatalı geri bildirim
- Kemik, yumuşak doku veya kemik sementinin belirli/belirsiz bir şekilde yetersiz çıkarılması
- Yumuşak doku veya kemikle amaçlanmayan temas
- Elle kullanım elverişliliğinin yetersizliği
- Bileşenlerin birbirine yetersiz geçmesi
- Bileşenlerin yetersiz ayrılması
- Yetersiz yeniden işleme
- Yetersiz güç uygulanması



Açıklama

- Pürüz

Tırnakla Hızlı Kontrol –

Eylem: Yüzeyde tırnağınızı kaydırın.

Sonuç: Tırnağınız takılırsa/direnç hissederseniz, aşınma söz konusudur ve aletin üreticiye iade edilmesi gereklidir.

Olası Aşınma Etkileri

- Kemik, yumuşak doku veya kemik sementinin belirli/belirsiz bir şekilde yetersiz çıkarılması
- Yumuşak doku veya kemikle amaçlanmayan temas
- Elle kullanım elverişliliğinin yetersizliği
- Bileşenlerin birbirine yetersiz geçmesi
- Bileşenlerin yetersiz ayrılması
- Yetersiz yeniden işleme



Açıklama

- Oyulmuş
- Çizilmiş
- Çökük

Tırnakla Hızlı Kontrol –

Eylem: Yüzeyde tırnağınızı kaydırın.

Sonuç: Tırnağınız takılırsa/direnç hissederseniz, aşınma söz konusudur ve aletin üreticiye iade edilmesi gereklidir.

Olası Aşınma Etkileri

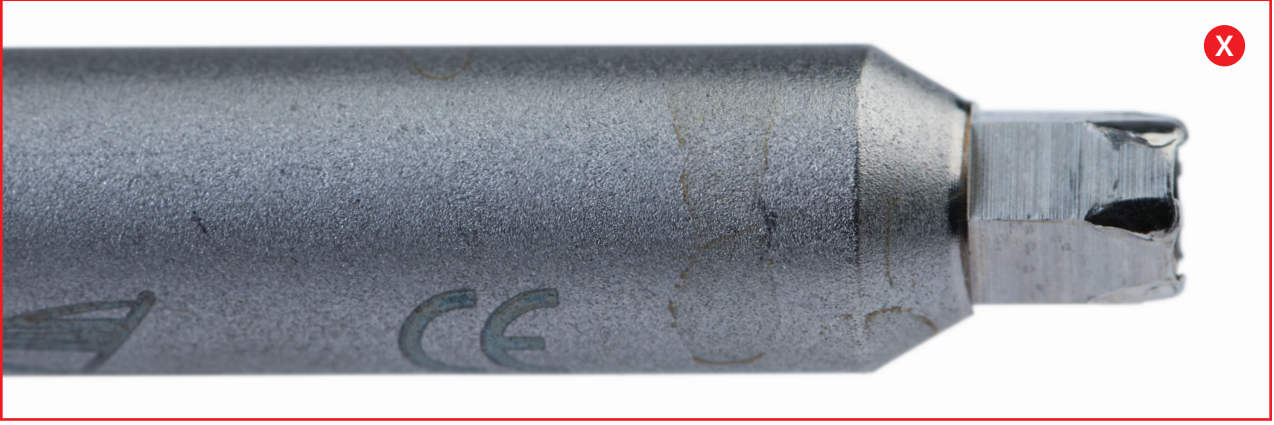
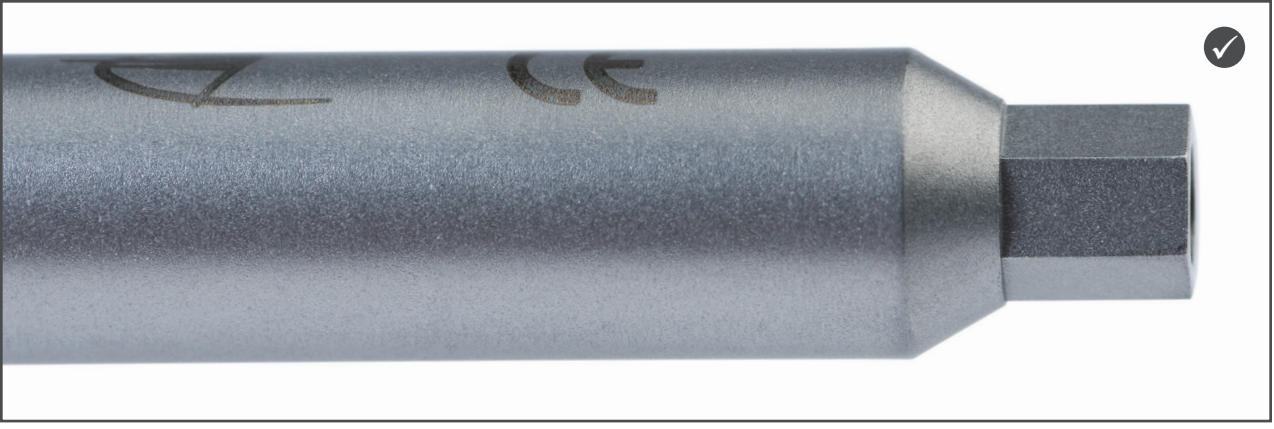
- Hatalı geri bildirim
- Elle kullanım elverişliliğinin yetersizliği
- Bileşenlerin birbirine yetersiz geçmesi
- Bileşenlerin yetersiz ayrılması
- Yetersiz yeniden işleme

**Açıklama**

- Kaplama kaybı

Olası Aşınma Etkileri

- Hatalı geri bildirim
- Kemik, yumuşak doku veya kemik sementinin belirli/belirsiz bir şekilde yetersiz çıkarılması
- Yetersiz yeniden işleme
- Yetersiz güç uygulanması

**Açıklama**

- Soyulmuş sürücüler
- Yuvarlaklaşmış kenarlar

Olası Aşınma Etkileri

- Hatalı geri bildirim
- Bileşenlerin birbirine yetersiz geçmesi
- Bileşenlerin yetersiz ayrılması
- Yetersiz yeniden işleme
- Yetersiz güç uygulanması

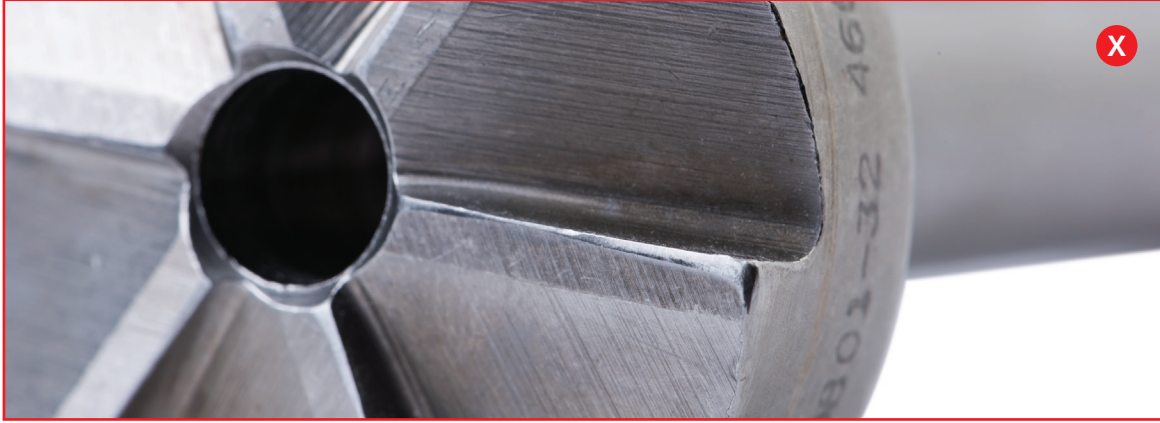


Açıklama

- Hasarlı kesme kenarları

Olası Aşınma Etkileri

- Yumuşak dokunun, kemiğin veya kemik sementinin belirli/belirsiz bir şekilde yetersiz alınması
- Yumuşak doku, kemik veya kemik sementini çıkarmak için aşırı kuvvet
- Yumuşak doku ya da kemikte elverişsiz kullanım

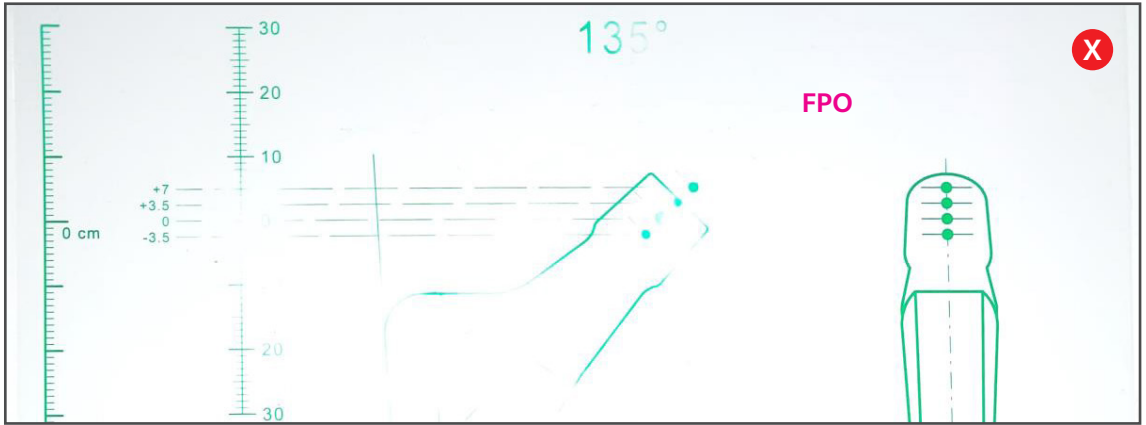
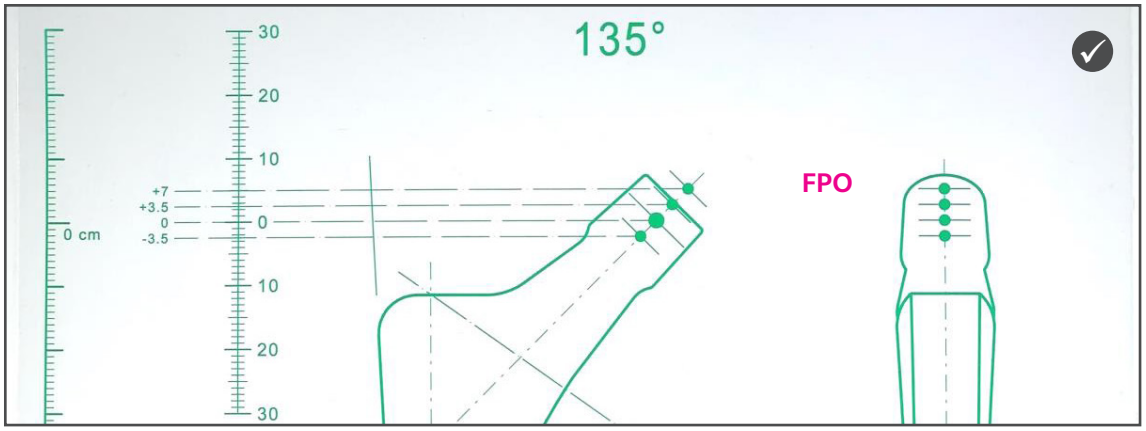


Açıklama

- Hasarlı kesme kenarları

Olası Aşınma Etkileri

- Yumuşak dokunun, kemiğin veya kemik sementinin belirli/belirsiz bir şekilde yetersiz alınması
- Yumuşak doku, kemik veya kemik sementini çıkarmak için aşırı kuvvet
- Yumuşak doku ya da kemikte elverişsiz kullanım



Açıklama

- Yıpranmış işaretler, talimatlar veya implant konturu

Hızlı Okunabilirlik İncelemesi –

Eylem: Aletteki işaretleri, talimatları okuyun ve implant konturunu inceleyin.

Sonuç: Aletteki işaretler, talimatlar veya implant konturu okunamıyor veya güçlükle okunuyorsa aşınma söz konusudur ve aletin üreticiye iade edilmesi gerekir.

Olası Aşınma Etkileri


- Okunmayan işaretler, talimatlar veya implant konturu
- Ameliyat öncesi planlama esnasında doğru olmayan geri bildirim


Burada yer alan tüm içerikler aksi belirtilmedikçe Zimmer Biomet veya ona bağlı kuruluşlara ait veya onlara lisanslanan, geçerli telif, ticari marka ve diğer fikri mülkiyet haklarıyla korunmaktadır ve Zimmer Biomet yazılı açık izin vermeden parça ya da bütün olarak dağıtılmamalı, çoğaltılmamalı veya başkasına açıklanmamalıdır.


Bu belge, sağlık bakım uzmanlarına, Zimmer Biomet satış birimlerine ve Zimmer Biomet çalışanlarına yöneliktir. Başka herhangi bir alıcıya dağıtılması yasaktır.

Zimmer Biomet tıbbi uygulamalar yapmamaktadır. Bu bilgiler genel olarak sunulmuştur ve tıbbi bir öneri veya tavsiye temsil veya teşkil etmez ve yalnızca tıbbi eğitim amacı taşımaktadır.


©2021 Zimmer Biomet


 **Legal Manufacturer**
Biomet Sports Medicine
56 East Bell Drive
P.O. Box 587
Warsaw, Indiana 46581
USA

 **Legal Manufacturer**
Biomet Orthopedics
56 East Bell Drive
P.O. Box 587
Warsaw, Indiana 46581
USA

 **Legal Manufacturer**
Biomet Trauma
56 East Bell Drive
P.O. Box 587
Warsaw, Indiana 46581
USA

 **Legal Manufacturer**
Biomet U.K. Ltd.
Waterton Industrial Estate
Bridgend, CF31 3XA
United Kingdom

 **Legal Manufacturer**
Zimmer Switzerland
Manufacturing GmbH
(ZSM GmbH)
Sulzerallee 8
8404 Winterthur

 **Legal Manufacturer**
Biomet Biologics
56 East Bell Drive
P.O. Box 587
Warsaw, Indiana 46581
USA

 **Legal Manufacturer**
Zimmer, Inc.
1800 W. Center Street
Warsaw, Indiana 46580
United States

 **Legal Manufacturer**
Zimmer GmbH
Sulzerallee 8
8404 Winterthur
Switzerland

 **Legal Manufacturer**
Cayenne Medical, Inc.
16597 North 92nd Street
Suite 101
Scottsdale, AZ 85260
USA

 2797

 **Legal Manufacturer**
Zimmer Trabecular Metal
Technology, Inc.
10 Pomeroy Road
Parsippany, NJ 07054
USA

 1639

 **Legal Manufacturer**
Biomet France
Plateau de Lautagne
26000 Valence
France

 0123  0459

 **Legal Manufacturer**
Zimmer CAS
75 Queen Street Suite 3300
Montreal Quebec H3C 2N6
Canada

 0413

Ürün etiketinde CE işareti olmadığı sürece yukarıdaki CE işaretleri geçerli değildir. AB Sınıf I cihazlar için CE işareti, 4 haneli onaylı kuruluş numarası olmadan görünür.



ZIMMER BIOMET

Your progress. Our promise.®