

Az újrafelhasználható eszközök élettartamát bemutató kézikönyv

Tartalomjegyzék

Bevezetés.....	5
Meghajlás.....	9
Elszíneződés.....	15
Korrózió	19
Törés	23
Menet sérülése	27
Felületi sérülés	31

Rendeltetés

Ez a kézikönyv segít a felhasználóknak meghatározni, hogy egy újrafelhasználható eszköz elhasználódott-e olyan mértékben, hogy az már nem alkalmas a felhasználásra. Az újrafelhasználható eszközök kezeléséről további tájékoztatást talál az Útmutató a Zimmer eszközök ápolásához, tisztításához, karbantartásához és sterilizálásához című, 97-5000-170-00 számú dokumentumban.

Tárgy

Ez a kézikönyv a csípő-, térd-, váll-, könyök-, boka-, traumás és bizonyos gerincimplantátumok beültetésére szolgáló újrafelhasználható eszközökről nyújt tájékoztatást. Ezek az információk NEM ÉRVÉNYESEK az egyszer használatos eszközökre (steril és nem steril).

Szójegyzék

Indikátor – Ez a kifejezés az eszköz sérülését írja le, ami azt jelezheti, hogy az eszköz már nem alkalmas a használatra.

Visszajelzés – Minden olyan látható, hallható vagy tapintható visszajelzés, amely indikátorként szolgál a döntéshozáshoz/cselekvéshez.

Gyorsellenőrzés – Az eszköz állapotának felmérése az elhasználódás jelenlétének észlelésére.

Újrafeldolgozás – Egy korábban használt vagy beszenyeződött orvostechikai eszköz későbbi egyszeri rendeltetésszerű használathoz szükséges, validált eljárás, amely tartalmazza a tisztítást, fertőtlenítést és sterilizálást.

A dokumentum szerkezetének ismertetése

Ez a kézikönyv az elhasználódás számos típusát ismerteti, köztük:

- i. Meghajlás
- ii. Elszíneződés
- iii. Korrózió
- iv. Törés
- v. Menet sérülése
- vi. Felületi sérülés

A dokumentum szerkezetének ismertetése (folyt.)

A fent megnevezett indikátorok az elhasználódás és sérülés jelei az újrafelhasználható eszközökön. A kézikönyv tagolása a fenti indikátorok szerint történt. Minden egyes indikátor fejezete a következőket tartalmazza:

- **Képek**, amelyek bemutatják azt az indikátorkategóriát, ahova tartoznak. A képek a lehetséges elhasználódásnak csak egy megjelenését mutatják.
- A képen bemutatott indikátor **leírása** és az indikátor-specifikus tartalom.
- **Gyorsellenőrzési módszerek**, amelyek az eszközök értékelését segítik az adott indikátor jelenlétére vonatkozóan.
- A megnevezett indikátorra jellemző, nem feltétlenül a képen bemutatott **elhasználódás lehetséges hatásai** bármely újrafelhasználható eszköznél, amelyek segítik felmérni az eszköz használatra való alkalmasságát.
- **Jelmagyarázat**
 - ✓ Használatra alkalmas
 - ✗ Használatra nem alkalmas

Ellenőrzés/a működés vizsgálata

Amikor behelyezi az eszközöket a saját eszköztartójukba *tisztítás után, sterilizálás előtt*, tekintse át a kézikönyvet és kövesse az alábbi utasításokat.

1. Meg kell vizsgálni az eszközök épségét és működését.
2. A vizsgálat magában foglalja:
 - a. Azon eszközök ellenőrzését, amelyek egy nagyobb szerelék részét képezik vagy egyéb komponensekkel összeilleszthetők.
 - b. A belső mechanikai eszközök, például O gyűrűk, rugók és alegységek ellenőrzését, ha az eszközt szét kell szedni a megfelelő újrafeldolgozáshoz.
 - c. A mozgó alkatrészek, például zsanérok/csuklók és mozgatható részek, például fogantyúk, racsnik, illeszkedések és csúszó alkatrészek mozgatását.
 - d. A kézikönyvben megjelölt mindenfajta elhasználódás vizsgálatát.
3. Az összeszerelés eredményét, a mozgatást és az elhasználódás minden formájának mértékét figyelembe kell venni annak meghatározásakor, hogy egy eszköz alkalmas-e a használatra.
4. Ha a megítélés szerint az újrafelhasználható eszköz már nem alkalmas a használatra, illetve ha az eszköz vizsgálata és az újrafelhasználható eszközök élettartamát bemutató kézikönyv áttekintése után a használatra alkalmassága továbbra is kérdéses, kezdeményezze az eszköz(ök) visszaküldését a gyártónak.

Az újr felhasználható eszköz(ök) visszajuttatása

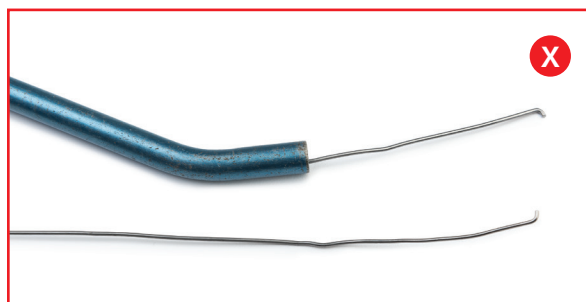
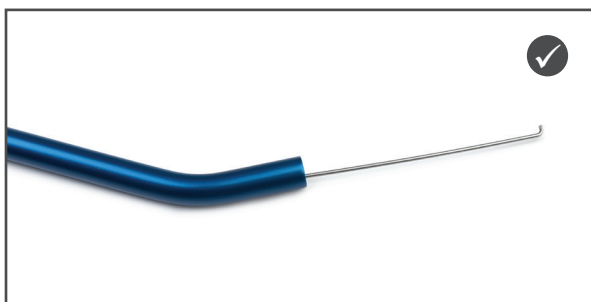
Ha bármikor kérdéseessé válik az eszköz azonossága, minősége, tartóssága, megbízhatósága, biztonságossága, hatékonysága vagy teljesítménye, kérjük, töltsse ki és küldje el a Terméktapasztalati jelentést (CF04001), és átvizsgálásra juttassa vissza az újr felhasználható eszköz(öke)t a gyártónak.

Ha nem panasz miatt küldi vissza az eszközt, töltsse ki és küldje el az Elhasználódott eszköz visszajuttatási űrlapot (FRM107001 D).

Az Elhasználódott eszköz visszaküldési program nem helyettesíti a Panaszbeküldési eljárást.

Kérjük, ne próbálja más módon ártalmatlanítani az újrahaznosítható eszköz(öke)t.

MEGHAJLÁS



Leírás

- Hajlott
- Megtört
- Többszörösen görbült
- Kibomlott spirál

Görgetős gyorsellenőrzés –

Művelet: Az eszközt előre-hátra kell görgetni egy sík felületen.

Eredmény: Ha az eszköz billeg, akkor az eszköz elhasználódott, és vissza kell juttatni a gyártónak.

Lejtőn görgetős gyorsellenőrzés –

Művelet: Az eszközt le kell gurítani egy lejtőn.

Eredmény: Ha az eszköz nem tud magától legurulni, akkor az eszköz elhasználódott, és vissza kell juttatni a gyártónak.

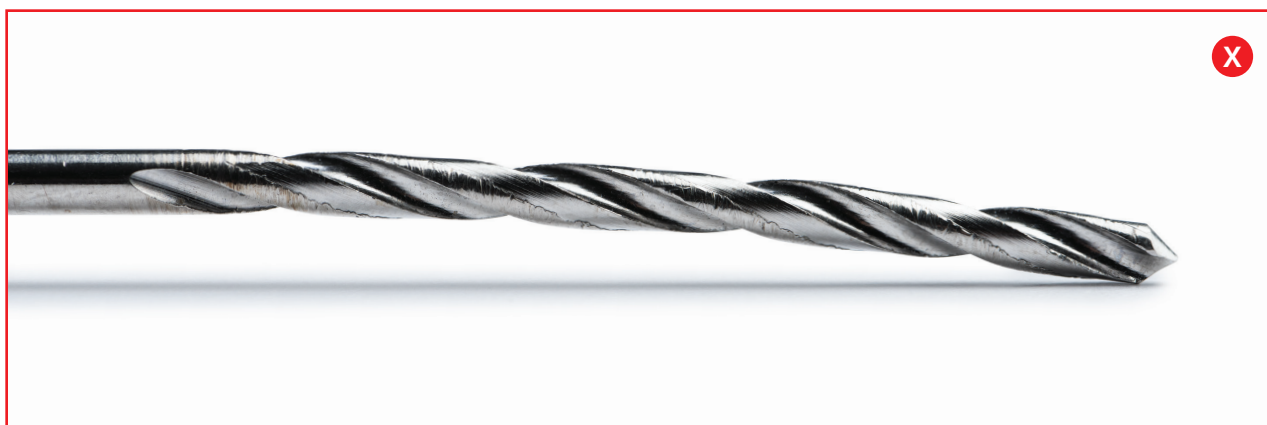
Szabad vég elemelkedésének gyors ellenőrzése –

Művelet: Fektesse az eszközt egy sima felületre.

Eredmény: Ha az eszköz szabad vége elemelkedik, akkor az eszköz elhasználódott, és vissza kell juttatni a gyártónak.

Az elhasználódás lehetséges hatásai

- Nem megfelelő erő alkalmazása
- A komponensek nem megfelelő illeszkedése
- A komponensek nem megfelelő szétválaszthatósága
- Nem megfelelő újrafeldolgozás
- Nem szándékos érintkezés lágyszövettel vagy csonttal
- Pontatlan visszajelzés
- A csont, lágyszövet vagy csontcement nem megfelelő eltávolítása egy specifikus/nem specifikus forma eléréséhez
- Csontcement nem megfelelő alkalmazása/eltávolítása



Leírás

- Íves
- Görbült
- Vetemedett
- Kibomlott spirál

Görgetős gyorsellenőrzés –

Művelet: Az eszközt előre-hátra kell görgetni egy sík felületen.

Eredmény: Ha az eszköz billeg, akkor az eszköz elhasználódott, és vissza kell juttatni a gyártónak.

Lejtőn görgetős gyorsellenőrzés –

Művelet: Az eszközt le kell gurítani egy lejtőn.

Eredmény: Ha az eszköz nem tud magától legurulni, akkor az eszköz elhasználódott, és vissza kell juttatni a gyártónak.

Szabad vég elemelkedésének gyors ellenőrzése –

Művelet: Fektesse az eszközt egy sima felületre.

Eredmény: Ha az eszköz szabad vége elemelkedik, akkor az eszköz elhasználódott, és vissza kell juttatni a gyártónak.

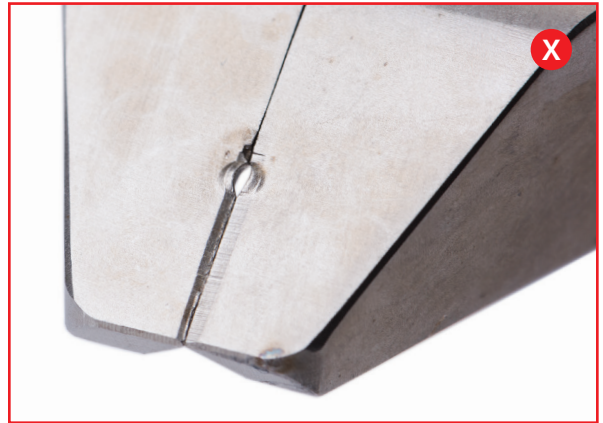
Íveltség gyorsellenőrzése –

Művelet: Helyezze az eszközt egy sík felületre, valamelyik végével egy egyenes vonalzóval.

Eredmény: Ha alakváltozás látható az eszközön keresztirányban, akkor az eszköz elhasználódott, és vissza kell juttatni a gyártónak.

Az elhasználódás lehetséges hatásai

- Nem megfelelő erő alkalmazása
- A komponensek nem megfelelő illeszkedése
- A komponensek nem megfelelő szétválaszthatósága
- Nem megfelelő újrafeldolgozás
- Nem szándékos érintkezés lágyszövettel vagy csonttal
- Pontatlan visszajelzés
- A csont, lágyszövet vagy csontcement nem megfelelő eltávolítása egy specifikus/nem specifikus forma eléréséhez
- Csontcement nem megfelelő alkalmazása/eltávolítása



Leírás

- Csorba vágóélek

Az elhasználódás lehetséges hatásai

- Nem megfelelő erő alkalmazása
- A komponensek nem megfelelő illeszkedése
- A komponensek nem megfelelő szétválaszthatósága
- Nem megfelelő újrafeldolgozás
- Nem szándékos érintkezés lágyszövettel vagy csonttal
- Pontatlan visszajelzés
- A csont, lágyszövet vagy csontcement nem megfelelő eltávolítása egy specifikus/nem specifikus forma eléréséhez
- Csontcement nem megfelelő alkalmazása/eltávolítása



Leírás

- Megtört fényvezető cső vagy kábel

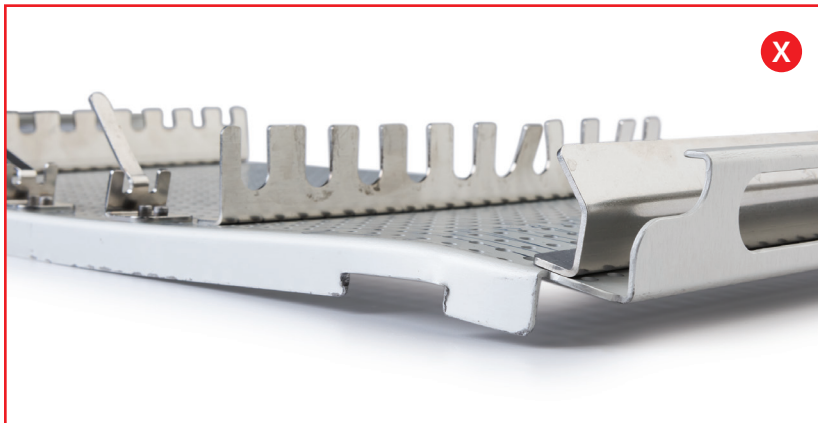
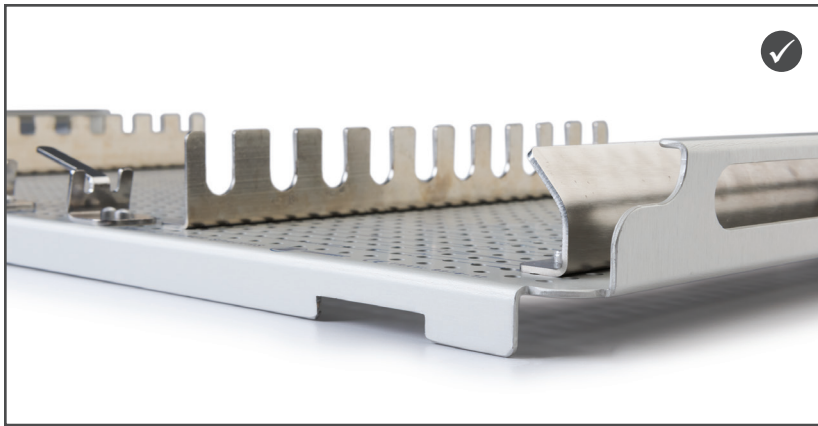
Fény gyorsellenőrzése –

Művelet: Tartsa a fényvezető cső vagy kábel végét egy fényforráshoz, és nézzen a csőbe vagy kábelbe a másik végén.

Eredmény: Ha a fény nem jut át a csövön vagy a kábelben, akkor az eszköz elhasználódott, és vissza kell juttatni a gyártónak.

Az elhasználódás lehetséges hatásai

- Nem elegendő fény az irányításhoz
- A komponensek nem megfelelő illeszkedése
- A komponensek nem megfelelő szétválaszthatósága



Leírás

Megtört, meghajlott vagy csorba:

- Burkolatok
- Alapok
- Tálcák
- Fedelek
- Keretek vagy állványok

Az elhasználódás lehetséges hatásai

- A fogantyúk, fedelek és forgó komponensek funkcióvesztése
- A tartalom szabad kijutásának lehetősége
- A tok komponensei és tartalma közötti kölcsönhatás
- Nem megfelelő újrafeldolgozás
- A komponensek nem megfelelő illeszkedése
- A komponensek nem megfelelő szétválaszthatósága



Leírás

- Elszíneződött termékjelölések

Olvashatóság gyorsellenőrzése –

Művelet: Olvassa le az eszköz jelöléseit.

Eredmény: Ha az eszköz jelölései olvashatatlanok vagy nehezen olvashatók, akkor az eszköz elhasználódott, és vissza kell juttatni a gyártónak.

Az elhasználódás lehetséges hatásai

- Olvashatatlan termékjelölések
- Pontatlan visszajelzés



Leírás

- Elszíneződött termékjelölések a korróziónak köszönhetően

Gyorsellenőrzés radírgumival –

Művelet: Dörzsölje az érintett területet egy radírgumival.

Ha az elszíneződést eltávolítja a radír, akkor az egy folt.

Eredmény: Ha az elszíneződést nem távolítja el a radír vagy az gödröcskéket tár fel, akkor az eszköz elhasználódott, és vissza kell juttatni a gyártónak.

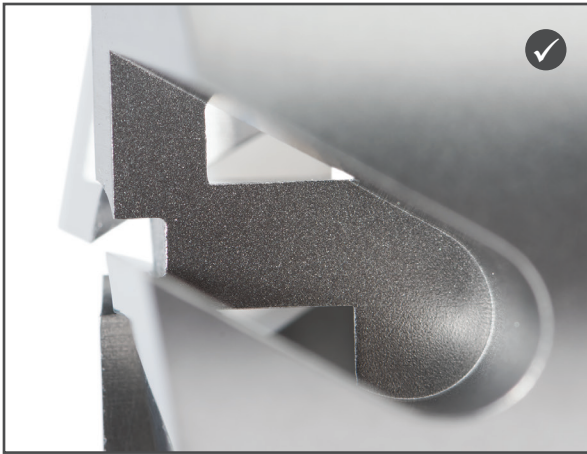
Olvashatóság gyorsellenőrzése –

Művelet: Olvassa le az eszköz jelöléseit.

Eredmény: Ha az eszköz jelölései olvashatatlanok vagy nehezen olvashatók, akkor az eszköz elhasználódott, és vissza kell juttatni a gyártónak.

Az elhasználódás lehetséges hatásai

- Olvashatatlan termékjelölések
- Pontatlan visszajelzés



Leírás

- Felületi korrózió
- Gödröcskék

Gyorsellenőrzés radírgumival –

Művelet: Dörzsölje az érintett területet egy radírgumival.

Ha az elszíneződést eltávolítja a radír, akkor az egy folt.

Eredmény: Ha az elszíneződést nem távolítja el a radír vagy az gödröcskéket tár fel, akkor az eszköz elhasználódott, és vissza kell juttatni a gyártónak.

Az elhasználódás lehetséges hatásai

- Pontatlan visszajelzés
- Nem megfelelő újrafeldolgozás
- A csont, lágyszövet vagy csontcement nem megfelelő eltávolítása egy specifikus/nem specifikus forma eléréséhez
- A komponensek nem megfelelő illeszkedése
- A komponensek nem megfelelő szétválaszthatósága



Leírás

- Repedéses korrózió
- Külső/belső menet korróziója

Menetek gyorsellenőrzése –

Művelet: Csavarja egymásba a komponensek menetét.

Eredmény: Ha nehéz a komponensek megszorítása vagy kilazítása, akkor az eszköz elhasználódott, és vissza kell juttatni a gyártónak.

Gyorsellenőrzés radírgumival –

Művelet: Dörzsölje az érintett területet egy radírgumival. Ha az elszíneződést eltávolítja a radír, akkor az egy folt.

Eredmény: Ha az elszíneződést nem távolítja el a radír vagy az gödröcskéket tár fel, akkor az eszköz elhasználódott, és vissza kell juttatni a gyártónak.

Az elhasználódás lehetséges hatásai

- Pontatlan visszajelzés
- Nem megfelelő újrafeldolgozás
- A komponensek nem megfelelő illeszkedése
- A komponensek nem megfelelő szétválaszthatósága
- A csont, lágyszövet vagy csontcement nem megfelelő eltávolítása egy specifikus/nem specifikus forma eléréséhez
- Túlzott erőt igénylő forgatás a menetek összecsavarásakor
- Túlzott erőt igénylő forgatás a menetek szétcsavarásakor



Leírás

- Elszíneződött termékjelölések a korrózióknak köszönhetően

Gyorsellenőrzés radírgumival –

Művelet: Dörzsölje az érintett területet egy radírgumival.

Eredmény: Ha az elszíneződést eltávolítja a radír, akkor az egy folt.

Ha az elszíneződést nem távolítja el a radír vagy az gödröcskéket tár fel, akkor az eszköz elhasználódott, és vissza kell juttatni a gyártónak.

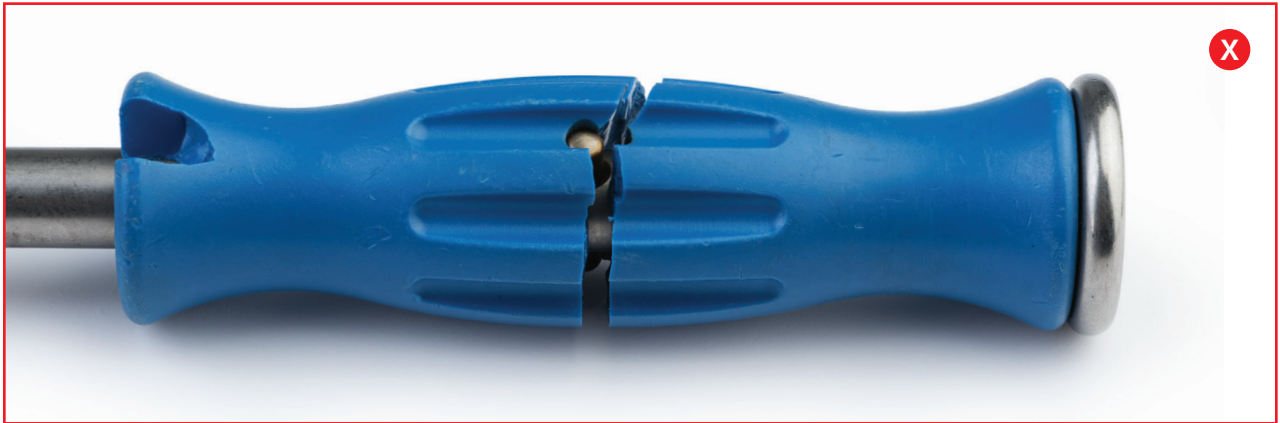
Olvashatóság gyorsellenőrzése –

Művelet: Olvassa le az eszköz jelöléseit.

Eredmény: Ha az eszköz jelölései olvashatatlanok vagy nehezen olvashatók, akkor az eszköz elhasználódott, és vissza kell juttatni a gyártónak.

Az elhasználódás lehetséges hatásai

- Olvashatatlan termékjelölések
- Pontatlan visszajelzés



Leírás

- Törés

Az elhasználódás lehetséges hatásai

- Nem megfelelő újrafeldolgozás
- Nem megfelelő illeszkedés a kézben a használatkor
- Nem megfelelő erő alkalmazása
- Pontatlan visszajelzés
- A komponensek nem megfelelő illeszkedése
- A komponensek nem megfelelő szétválaszthatósága



Leírás

- Repedés

Az elhasználódás lehetséges hatásai

- Nem megfelelő újrafeldolgozás
- Nem megfelelő illeszkedés a kézben a használatkor
- Nem megfelelő erő alkalmazása
- Törés
- Pontatlan visszajelzés
- A komponensek nem megfelelő illeszkedése
- A komponensek nem megfelelő szétválaszthatósága



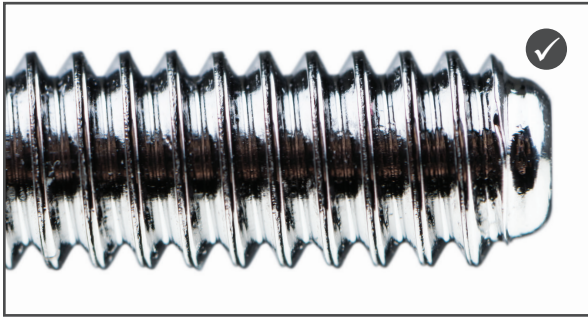
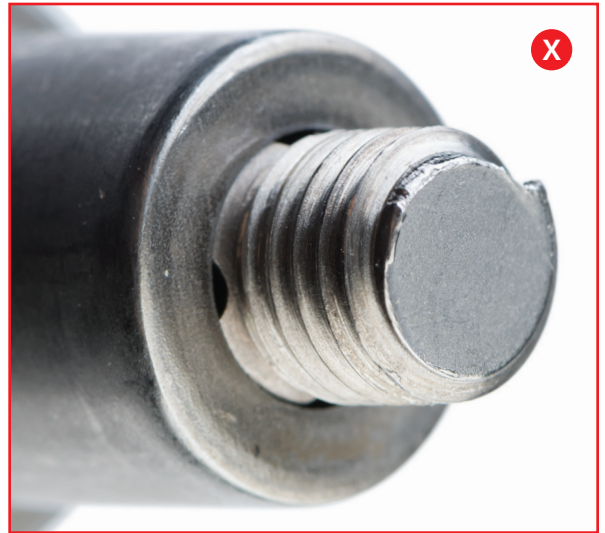
Leírás

- Repedés/törés a rugalmas szár testében

Az elhasználódás lehetséges hatásai

- Nem megfelelő újrafeldolgozás
- Nem megfelelő illeszkedés a kézben a használatkor
- Nem megfelelő erő alkalmazása
- Törés
- Pontatlan visszajelzés
- A komponensek nem megfelelő illeszkedése
- A komponensek nem megfelelő szétválaszthatósága

MENET SÉRÜLÉSE



Leírás

- Ledarált külső/belső menetek
- Sérült külső/belső menetek

Menetek gyorsellenőrzése –

Művelet: Csavarja egymásba a komponensek menetét.

Eredmény: Ha nehéz a komponensek megszorítása vagy kilazítása, akkor az eszköz elhasználódott, és vissza kell juttatni a gyártónak.

Az elhasználódás lehetséges hatásai

- Túlzott erőt igénylő forgatás a menetek összecsavarásakor
- Túlzott erőt igénylő forgatás a menetek szétcsavarásakor
- Pontatlan visszajelzés
- A komponensek nem megfelelő illeszkedése
- A komponensek nem megfelelő szétválaszthatósága



Leírás

- Repedéses korrózió
- Külső/belső menet korróziója

Menetek gyorsellenőrzése –

Művelet: Csavarja egymásba a komponensek menetét.

Eredmény: Ha nehéz a komponensek megszorítása vagy kilazítása, akkor az eszköz elhasználódott, és vissza kell juttatni a gyártónak.

Gyorsellenőrzés radírgumival –

Művelet: Dörzsölje az érintett területet egy radírgumival. Ha az elszíneződést eltávolítja a radír, akkor az egy folt.

Eredmény: Ha az elszíneződést nem távolítja el a radír vagy az gödröcskéket tár fel, akkor az eszköz elhasználódott, és vissza kell juttatni a gyártónak.

Az elhasználódás lehetséges hatásai

- Pontatlan visszajelzés
- Nem megfelelő újrafeldolgozás
- A komponensek nem megfelelő illeszkedése
- A komponensek nem megfelelő szétválaszthatósága
- A csont, lágyszövet vagy csontcement nem megfelelő eltávolítása egy specifikus/nem specifikus forma eléréséhez
- Túlzott erőt igénylő forgatás a menetek összezsavarásakor
- Túlzott erőt igénylő forgatás a menetek szétcsavarásakor



Leírás

- Karcos
- Sérült felület

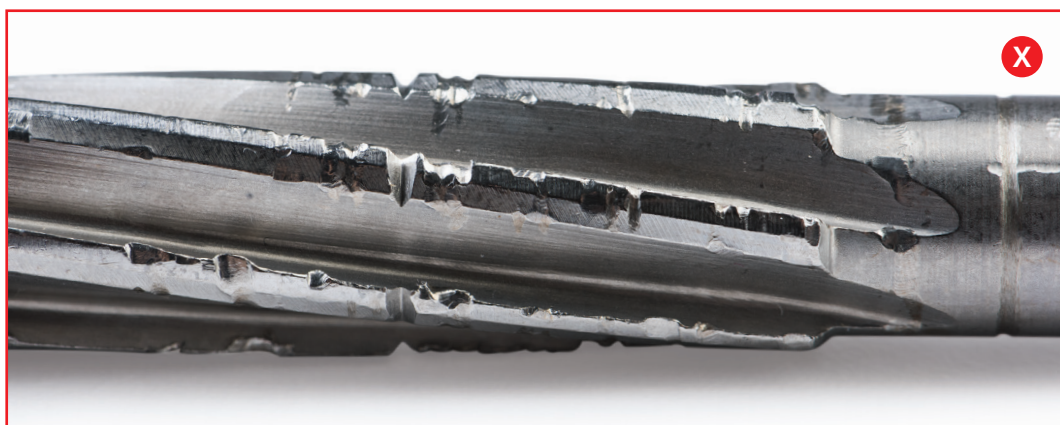
Gyorsellenőrzés körömmel –

Művelet: Húzza végig a körmét a felületen.

Eredmény: Ha a körme megakad/ellenállásba ütközik, akkor az eszköz elhasználódott, és vissza kell juttatni a gyártónak.

Az elhasználódás lehetséges hatásai

- Pontatlan visszajelzés
- A csont, lágyzövet vagy csontcement nem megfelelő eltávolítása egy specifikus/nem specifikus forma eléréséhez
- Nem szándékos érintkezés lágyzövettel vagy csonttal
- Nem megfelelő illeszkedés a kézben a használatkor
- A komponensek nem megfelelő illeszkedése
- A komponensek nem megfelelő szétválaszthatósága
- Nem megfelelő újrafeldolgozás
- Nem megfelelő erő alkalmazása



Leírás

- Csorba
- Horpadt
- Lepattant

Gyorsellenőrzés körömmel –

Művelet: Húzza végig a körmet a felületen.

Eredmény: Ha a körme megakad/ellenállásba ütközik, akkor az eszköz elhasználódott, és vissza kell juttatni a gyártónak.

Az elhasználódás lehetséges hatásai

- Pontatlan visszajelzés
- A csont, lágyszövet vagy csontcement nem megfelelő eltávolítása egy specifikus/nem specifikus forma eléréséhez
- Nem szándékos érintkezés lágyszövettel vagy csonttal
- Nem megfelelő illeszkedés a kézben a használatkor
- A komponensek nem megfelelő illeszkedése
- A komponensek nem megfelelő szétválaszthatósága
- Nem megfelelő újrafeldolgozás
- Nem megfelelő erő alkalmazása



Leírás

- Sorja

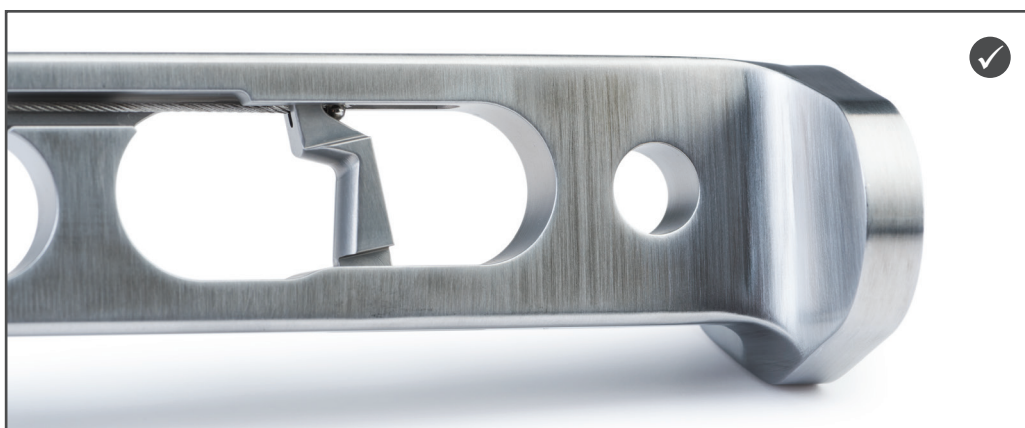
Gyorsellenőrzés körömmel –

Művelet: Húzza végig a körmét a felületen.

Eredmény: Ha a körme megakad/ellenállásba ütközik, akkor az eszköz elhasználódott, és vissza kell juttatni a gyártónak.

Az elhasználódás lehetséges hatásai

- A csont, lágyszövet vagy csontcement nem megfelelő eltávolítása egy specifikus/nem specifikus forma eléréséhez
- Nem szándékos érintkezés lágyszövettel vagy csonttal
- Nem megfelelő illeszkedés a kézben a használatkor
- A komponensek nem megfelelő illeszkedése
- A komponensek nem megfelelő szétválaszthatósága
- Nem megfelelő újrafeldolgozás



Leírás

- Vájak
- Karcos
- Horpadt

Gyorsellenőrzés körömmel –

Művelet: Húzza végig a körmét a felületen.

Eredmény: Ha a körme megakad/ellenállásba ütközik, akkor az eszköz elhasználódott, és vissza kell juttatni a gyártónak.

Az elhasználódás lehetséges hatásai

- Pontatlan visszajelzés
- Nem megfelelő illeszkedés a kézben a használatkor
- A komponensek nem megfelelő illeszkedése
- A komponensek nem megfelelő szétválaszthatósága
- Nem megfelelő újrafeldolgozás

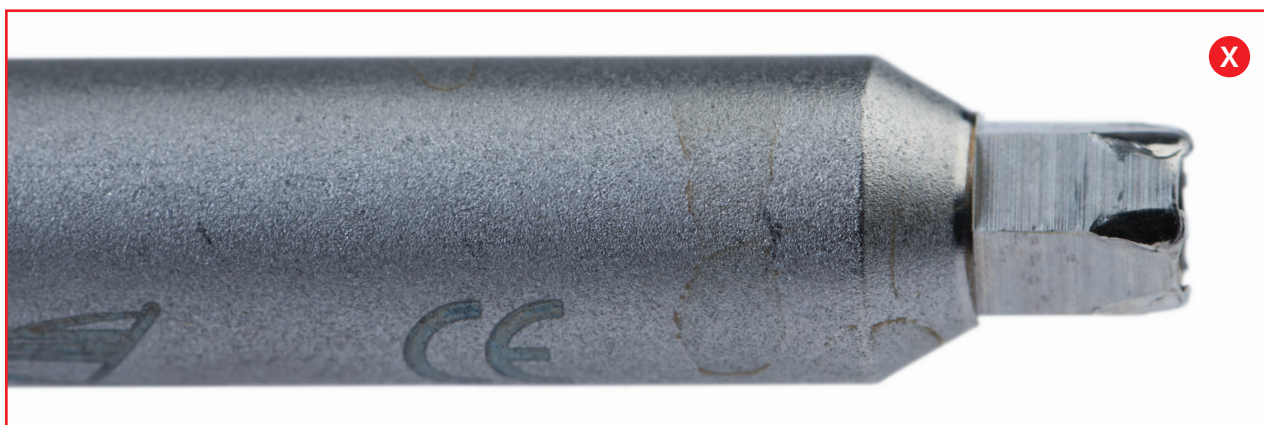
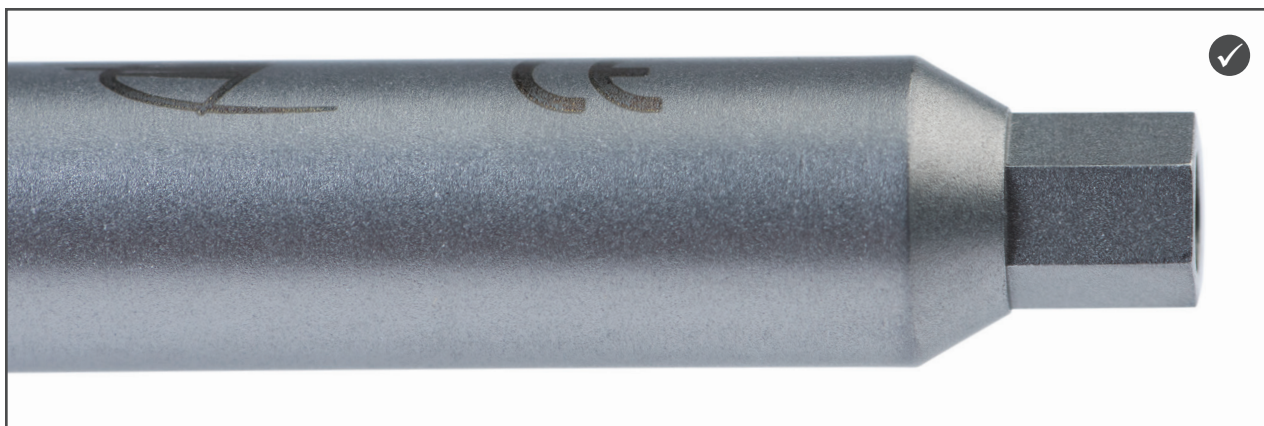


Leírás

- Bevonat elvesztése

Az elhasználódás lehetséges hatásai

- Pontatlan visszajelzés
- A csont, lágyszövet vagy csontcement nem megfelelő eltávolítása egy specifikus/nem specifikus forma eléréséhez
- Nem megfelelő újrafeldolgozás
- Nem megfelelő erő alkalmazása



Leírás

- Ledarált vezetőélek
- Lekerekített élek

Az elhasználódás lehetséges hatásai

- Pontatlan visszajelzés
- A komponensek nem megfelelő illeszkedése
- A komponensek nem megfelelő szétválaszthatósága
- Nem megfelelő újrafeldolgozás
- Nem megfelelő erő alkalmazása



Leírás

- Sérült vágóélek

Az elhasználódás lehetséges hatásai

- A csont, lágyzövet vagy csontcement nem megfelelő eltávolítása egy specifikus/nem specifikus forma eléréséhez
- Túlzott erő szükségessége a lágyzövet, csont vagy csontcement eltávolításához
- Nem szándékos érintkezés lágyzövettel vagy csonttal

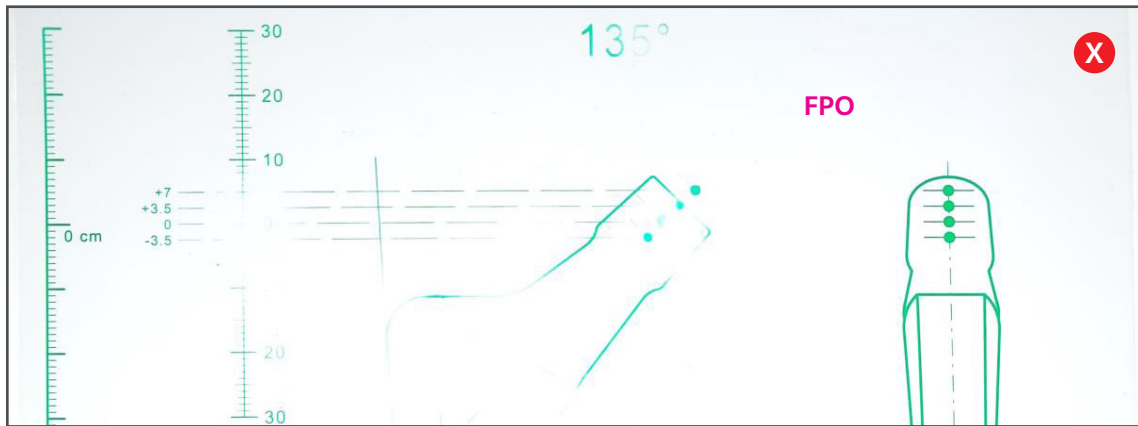
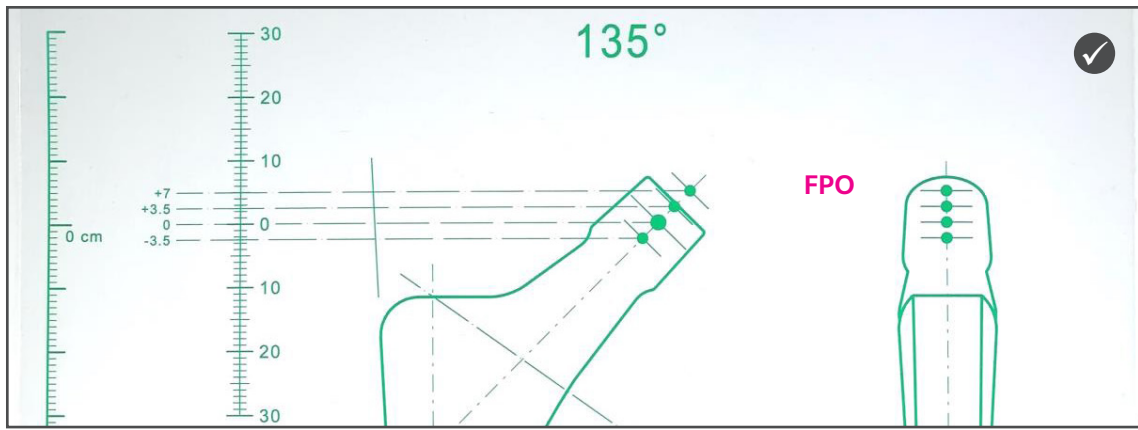


Leírás

- Sérült vágóélek

Az elhasználódás lehetséges hatásai

- A csont, lágyzövet vagy csontcement nem megfelelő eltávolítása egy specifikus/nem specifikus forma eléréséhez
- Túlzott erő szükségessége a lágyzövet, csont vagy csontcement eltávolításához
- Nem szándékos érintkezés lágyzövettel vagy csonttal



Leírás

- Kopott jelölések, utasítások vagy implantátum kontúr

Olvashatóság gyorsellenőrzése –

Művelet: Olvassa le az eszköz jelöléseit, utasításait, és vizsgálja meg az implantátum kontúráját.

Eredmény: Ha az eszköz jelölései, vagy utasításai olvashatatlanok vagy nehezen olvashatók, illetve az implantátum kontúrája nehezen vagy nem látható, akkor az eszköz elhasználdott, és vissza kell juttatni a gyártónak.

Az elhasználódás lehetséges hatásai


- Olvashatatlan jelölések vagy utasítások, illetve nem látható implantátum kontúr
- Pontatlan visszajelzés a műtét előtti tervezés során


A jelen dokumentum teljes tartalma a vonatkozó szerzői jogok, védjegyek és egyéb, szellemi tulajdonhoz fűződő jogok védelme alatt áll, és tulajdonosa vagy engedélyezett felhasználója a Zimmer Biomet vagy annak leányvállalatai, hacsak nincs másképp jelezve. Ezen tartalmak vagy azok bármely részének terjesztése, másolása és közzététele a Zimmer Biomet kifejezett írásbeli hozzájárulása nélkül tilos.


Ez az anyag egészségügyi szakembereknek, a Zimmer Biomet értékesítőinek és a Zimmer Biomet alkalmazottainak szól. Más személyeknek való terjesztése tilos.

A Zimmer Biomet nem végez gyógyítási tevékenységet. A leírt információk csak általános természetűek, és nem képviselnek vagy jelentenek orvosi tanácsokat vagy javaslatokat, és kizárólagos céljuk az orvosi ismeretterjesztés.


©2021 Zimmer Biomet


 **Legal Manufacturer**
Biomet Sports Medicine
56 East Bell Drive
P.O. Box 587
Warsaw, Indiana 46581
USA


 **Legal Manufacturer**
Biomet Orthopedics
56 East Bell Drive
P.O. Box 587
Warsaw, Indiana 46581
USA


 **Legal Manufacturer**
Biomet Trauma
56 East Bell Drive
P.O. Box 587
Warsaw, Indiana 46581
USA

 **Legal Manufacturer**
Biomet U.K. Ltd.
Waterton Industrial Estate
Bridgend, CF31 3XA
United Kingdom

 **Legal Manufacturer**
Zimmer Switzerland
Manufacturing GmbH
(ZSM GmbH)
Sulzerallee 8
8404 Winterthur

 **Legal Manufacturer**
Biomet Biologics
56 East Bell Drive
P.O. Box 587
Warsaw, Indiana 46581
USA

 **Legal Manufacturer**
Zimmer, Inc.
1800 W. Center Street
Warsaw, Indiana 46580
United States

 **Legal Manufacturer**
Zimmer GmbH
Sulzerallee 8
8404 Winterthur
Switzerland

 **Legal Manufacturer**
Cayenne Medical, Inc.
16597 North 92nd Street
Suite 101
Scottsdale, AZ 85260
USA


 2797

 **Legal Manufacturer**
Zimmer Trabecular Metal
Technology, Inc.
10 Pomeroy Road
Parsippany, NJ 07054
USA

 1639

 **Legal Manufacturer**
Biomet France
Plateau de Lautagne
26000 Valence
France

 0123  0459

 **Legal Manufacturer**
Zimmer CAS
75 Queen Street Suite 3300
Montreal Quebec H3C 2N6
Canada

 0413

A fenti CE-jelölések csak akkor érvényesek, ha ez a CE-jelölés magán a termék címkéjén is megtalálható. Az EU I. osztályba sorolt eszközök esetén a CE-jelölés a tanúsítási szerv 4 jegyű kódja nélkül látható.



ZIMMER BIOMET

Your progress. Our promise.®