



Zimmer® Natural Nail® System

CMアジアネイル
CMロングネイル



Natural shape for better ASIAN patient fit & surgeon-friendly instruments



zimmer
Personal Fit. Renewed Life.

Zimmer® Natural Nail®

- Cephalomedullary Nail

Zimmer ナチュラルネイル CM (Cephalomedullary) ネイルシステムは、解剖学的データに基づく前弯形状、アジア人の骨幹端部を考慮した近位部形状を有する、大腿骨転子部／転子下骨折固定用インプラントです。

安定型／不安定型転子部骨折および骨幹部骨折への対応を考慮し、さらに骨粗鬆症や髓腔拡大部の骨折における固定力の向上を実現した、新しい世代の髓内固定システムです。

CM アジアネイル (180mm L)

Features :

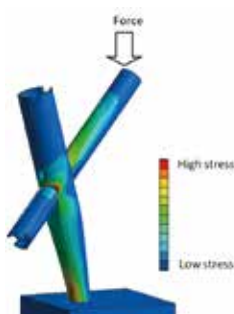
- ショートネイルで前弯曲率 (1,275mm)、前捻角 (15°) を有する解剖学的なデザイン
- アジア人の骨幹端部形状を考慮した短いトランジションレングスを採用、インプラントの容易な挿入を実現
- 患者個々のアナトミーおよび整復状況に適合する頸体角バリエーション (125°、130°) と TAD の減少
- 太い径までカバーするサイズバリエーションと遠位スクリュー 2 本固定による転子下領域への対応

Innovation :

- ネイルの前弯形状と遠位部のスリット ("Clothespin tip", 11.5mm 以上のネイル) により、髓腔内でのインプラントと骨とのインピンジメントを軽減、患者個々の髓腔形状に適合するサイズ選択が可能となり、術後の疼痛やインプラント周囲骨折のリスクを軽減します。



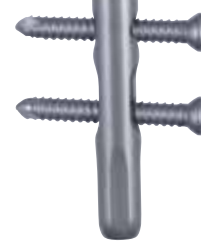
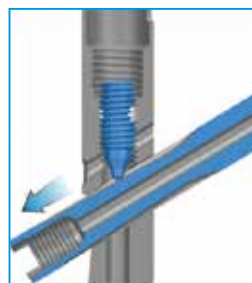
近位径：15.5mm
ラテラルベンディング：4°
(アジア、ショート、ロング共通)



- ラグスクリューホール下端部のメタルを除去することで局所的に上昇するインプラントへの負荷を軽減、遷延治癒や偽関節におけるインプラント折損のリスクを軽減します。

CM ラグスクリュー (10.5mm D)

- J 型フルートの採用によりスクリューの切削力を高め、小さなトルクで容易に挿入できます。
- 同梱包されたセットスクリューによりネイルに固定され、スライディングモード、ロッキングモードによる固定が可能です。



豊富な専用整復ツール

転子部／転子下骨折の治療では、正しい整復位の獲得により骨性支持を得ることが重要です。CM ネイルシリーズでは専用に設計された「整復ツール」を豊富に取りそろえています。



CM ロングネイル

インプラント表面にスパイラルフルート(溝)をもつロングネイルは、大転子からの容易なインプラントの挿入と解剖学的形状による整復位の維持を可能とします。また、ネイル径は3種類(10mm, 11.5mm, 13mm)から選択が可能です。

Features :

• ネイル長に応じた前湾曲率の設定

ネイルの長さに応じて解剖学的な前湾曲率が設計されています。これによりインプラント設置にともなう整復位の損失を低減し、患者の自然なアナトミーを再建します。

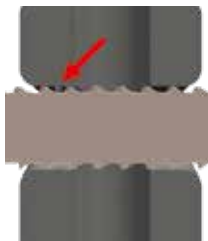
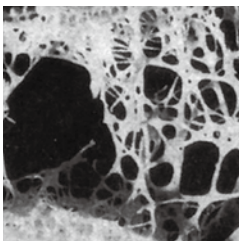


● 300-340mm : 1,275mm ● 360-400mm : 1,400mm ● 420mm : 1,525mm

Innovation :

• StabiliZe テクノロジー (ネイル遠位部)

ネイルスクリューホール内のロッキングタブがスクリューと咬み合い、骨粗鬆症などに起因するスクリューのバックアウトを低減します。また、髓腔拡大部の骨折においてネイルの動揺性を低減し、固定力を向上させています。



• ネイル遠位は AP/ML 二方向の横止めにより (Cross Locking)、髓腔拡大部の骨折に対し高い固定力が得られます。

• 遠位スクリューホール位置 (ネイル遠位端より)

スタティック ML : 47.5mm
スタティック AP : 36.5mm
ダイナミック ML : 19.5mm
スタティック ML : 9.5mm



Zimmer® Natural Nail® - Cephalomedullary Nail

Ordering Information

ZNN CMアジアネイル (長さ:180mm)



CCD	右/左	ネイル径				
		9.3mm	10mm	11.5mm	13mm	14.5mm
		カタログ番号				
125	右	47-2493-180-09	47-2493-180-10	47-2493-180-11	47-2493-180-13	47-2493-180-14
	左	47-2493-181-09	47-2493-181-10	47-2493-181-11	47-2493-181-13	47-2493-181-14
130	右	—	47-2493-182-10	47-2493-182-11	47-2493-182-13	47-2493-182-14
	左	—	47-2493-183-10	47-2493-183-11	47-2493-183-13	47-2493-183-14

■はオプションになります。(Ti-6Al-4V チタン合金、typell アノダイズ加工)

ZNN CMロングネイル (長さ:300-420mm) 右用



CCD	長さ	ネイル径		
		10mm	11.5mm	13mm
		カタログ番号		
125	300mm	47-2493-300-10	47-2493-300-11	47-2493-300-13
	320mm	47-2493-320-10	47-2493-320-11	47-2493-320-13
	340mm	47-2493-340-10	47-2493-340-11	47-2493-340-13
	360mm	47-2493-360-10	47-2493-360-11	47-2493-360-13
	380mm	47-2493-380-10	47-2493-380-11	47-2493-380-13
	400mm	47-2493-400-10	47-2493-400-11	47-2493-400-13
	420mm	47-2493-420-10	47-2493-420-11	47-2493-420-13

■はオプションになります。(Ti-6Al-4V チタン合金、typell アノダイズ加工)

左用

CCD	長さ	ネイル径		
		10mm	11.5mm	13mm
		カタログ番号		
125	300mm	47-2493-301-10	47-2493-301-11	47-2493-301-13
	320mm	47-2493-321-10	47-2493-321-11	47-2493-321-13
	340mm	47-2493-341-10	47-2493-341-11	47-2493-341-13
	360mm	47-2493-361-10	47-2493-361-11	47-2493-361-13
	380mm	47-2493-381-10	47-2493-381-11	47-2493-381-13
	400mm	47-2493-401-10	47-2493-401-11	47-2493-401-13
	420mm	47-2493-421-10	47-2493-421-11	47-2493-421-13

■はオプションになります。(Ti-6Al-4V チタン合金、typell アノダイズ加工)

販売名: ZNN CM ネイルシステム
医療機器製造販売承認番号: 22400BZX00391000

ガイドピン(滅菌済)

カタログ番号	品名	規格
47-2490-375-32	ラグスクリューガイドピン	3.2mmD x 375mm、スレッドッド
47-2490-460-32	ラグスクリューガイドピン	3.2mmD x 375mm、ノンスレッドッド
47-2490-320-30	アンチローテーションピン	3.0mmD x 320mm、スレッドッド
47-2490-330-30	アンチローテーションピン	3.0mmD x 320mm、ノンスレッドッド

※アンチローテーションピンはネイル挿入口の作成および骨頭の回旋防止に使用します。

販売名: ZNN CM ネイルシステム Inst. (滅菌)
医療機器製造販売承認番号: 224ADBZX00169000

ガイドワイヤー(滅菌済)

カタログ番号	品名	規格
47-2490-097-00	ティアドロップガイドワイヤー	3.0mmD x 100cm、ロングネイル用
47-2490-098-00	ティアドロップガイドワイヤー	3.0mmD x 70cm、アジアネイル用

フレキシブルリーマー用です。

販売名: ティアドロップ ガイドワイヤー
医療機器製造販売承認番号: 224ADBZX00170000

CMラグスクリュー(径10.5mm)

長さ	カタログ番号
70mm	47-2485-070-10
75mm	47-2485-075-10
80mm	47-2485-080-10
85mm	47-2485-085-10
90mm	47-2485-090-10
95mm	47-2485-095-10
100mm	47-2485-100-10
105mm	47-2485-105-10
110mm	47-2485-110-10
115mm	47-2485-115-10

■はオプションになります。

※セットスクリュー (47-2493-000-00) が同梱されています

ZNN 5.0mmロックingsクリュー

長さ	カタログ番号
27.5mm	47-2484-027-50
30mm	47-2484-030-50
32.5mm	47-2484-032-50
35mm	47-2484-035-50
37.5mm	47-2484-037-50
40mm	47-2484-040-50
42.5mm	47-2484-042-50
45mm	47-2484-045-50
47.5mm	47-2484-047-50
50mm	47-2484-050-50
52.5mm	47-2484-052-50
55mm	47-2484-055-50
57.5mm	47-2484-057-50
60mm	47-2484-060-50
65mm	47-2484-065-50
70mm	47-2484-070-50
75mm	47-2484-075-50

■はロングネイル用オプションになります。

CMネイルキャップ

長さ	カタログ番号
0mm	47-2487-002-00
5mm	47-2487-002-05
10mm	47-2487-002-10

■はオプションになります。

販売名: ZNN CM ネイルシステム
医療機器製造販売承認番号: 22400BZX00391000

CM ショートネイル (215mm L)

Features :

- CM ネイルファミリーにミドルサイズのショートネイルを追加
- 前湾曲率 (1,275mm)、前捻角 (15°) を有する解剖学的なデザイン
- 太い径までカバーするサイズバリエーションと遠位スクリュー 2 本固定により AO 31-A3 タイプなど転子下領域にかかる骨折へ対応
- ディスタルターゲティングデバイス(DTD)などの追加器械を必要とせずイメージレスにて専用ターゲティングガイドによる遠位横止めが可能

<ラグスクリューとネイルの交点から遠位スクリューまでの距離>

- CM アジアネイル : 95mm
- CM ショートネイル : 110mm

※転子下領域の骨折へ使用する場合、遠位スクリュー（近位側）から骨折線の最下位レベルまでが最低 5cm 離れていることが必要です。

Innovation :

- ネイルの前湾形状は髄腔内でのインプラントと骨とのインピンジメントを軽減、ミドルレンジスネイルでありながらネイル挿入のしやすさを実現しています。



ZNN CMショートネイル (長さ:215mm)

CCD	右/左	ネイル径			
		10mm	11.5mm	13mm	14.5mm
カタログ番号					
125	右	47-2493-210-10	47-2493-210-11	47-2493-210-13	47-2493-210-14
	左	47-2493-211-10	47-2493-211-11	47-2493-211-13	47-2493-211-14
130	右	47-2493-212-10	47-2493-212-11	47-2493-212-13	47-2493-212-14
	左	47-2493-213-10	47-2493-213-11	47-2493-213-13	47-2493-213-14



ジンマー バイオメット

本社 〒105-0011 東京都港区芝公園二丁目11番1号 住友不動産芝公園タワー15階
Tel. 03-6402-6600 (代表) Fax. 03-6402-6620
<https://www.zimmerbiomet.com/ja>

●カスタマーサービス(商品のご注文)…………… Tel.0463-30-4801
Fax.0463-30-4821

営業拠点:札幌、仙台、高崎、千葉、東京、吉祥寺、横浜、金沢、松本、名古屋、大阪、岡山、広島、福岡