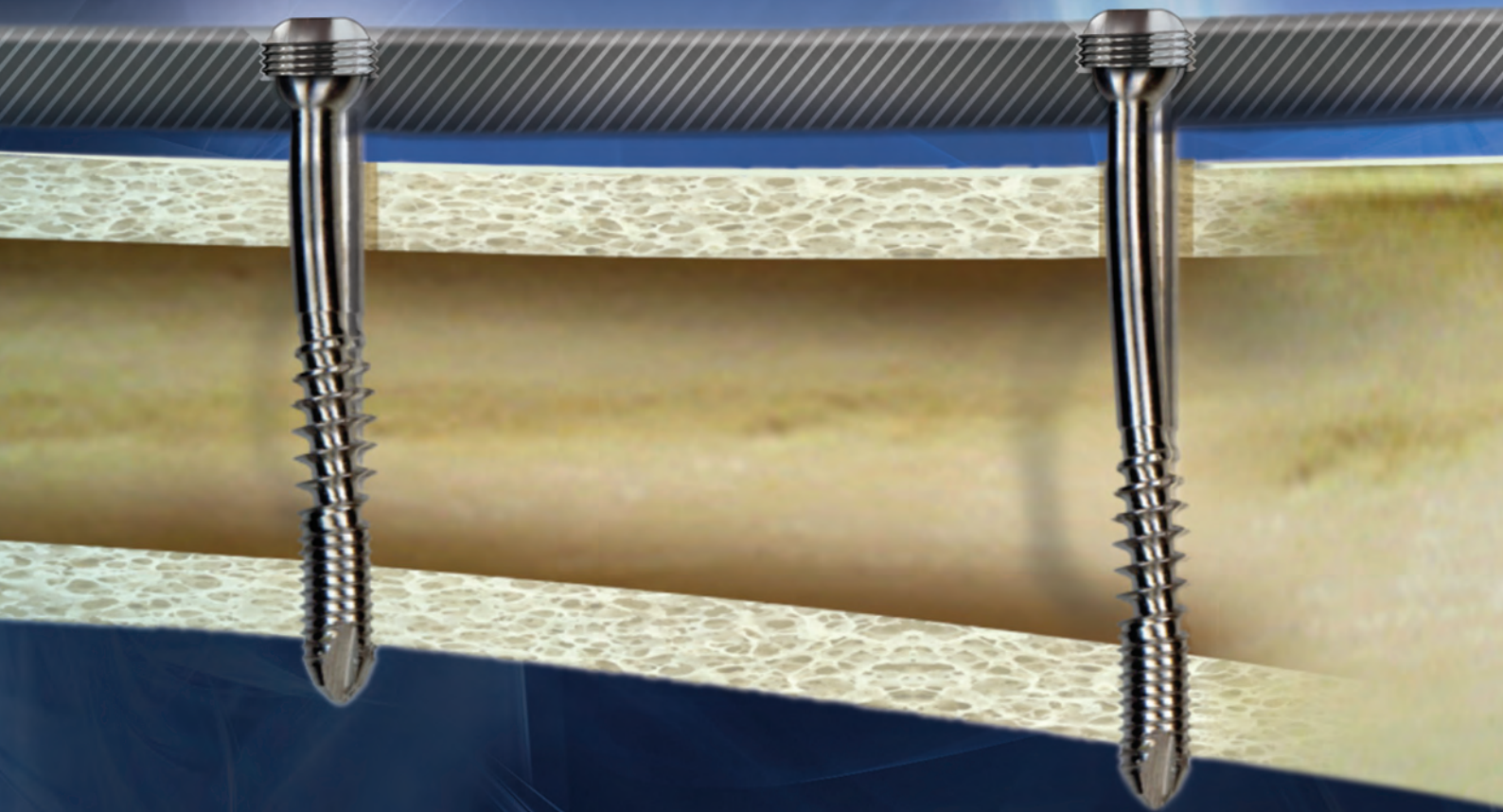


# MotionLoc™

## Zimmer® New Screw Technology

– Far Cortical Locking –



**Reducing stiffness. Retaining strength.**

**ロッキングプレートは新たな時代へ**

Zimmer MotionLoc テクノロジーは健常骨、粗鬆骨ともに通常のロッキングプレートに匹敵する固定強度を維持しつつ、構造剛性を約80%\* 抑えることが可能となります。これによって、術後の二次性骨癒合に必要なマイクロモーションを許容し、早期の旺盛な外仮骨形成が期待されます。

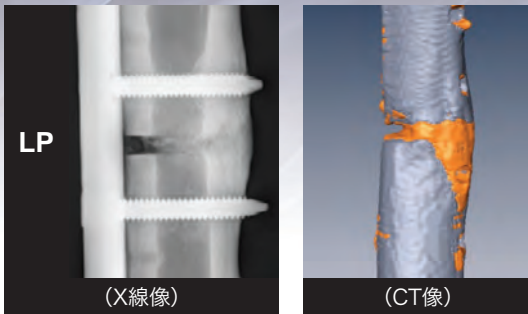
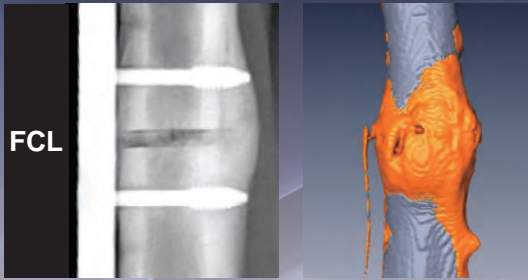
\*Bottlang M, Doornink J, Lujan TJ, et al. Effects of construct stiffness on healing of fractures stabilized with locking plates. J Bone Joint Surg Am. 2010 Dec; 92 Suppl 2: 12-22.



**zimmer**  
Personal Fit. Renewed Life.

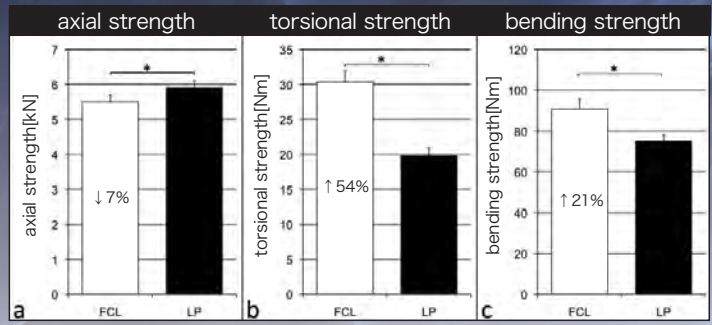
## 《ヒッジの脛骨を用いた動物実績》

(術後9週での外反骨で比較)

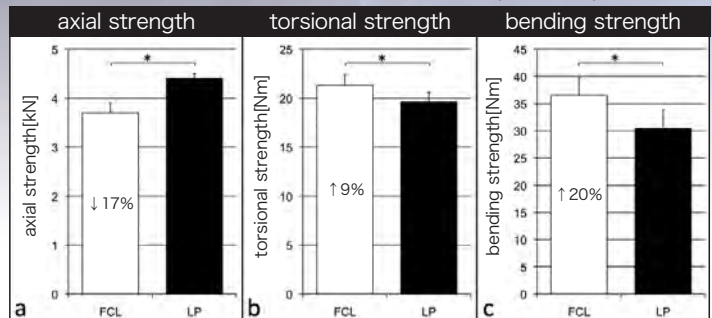


※オレンジ色部は形成された外反骨

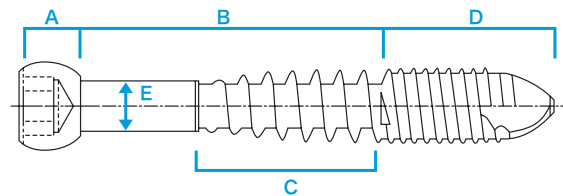
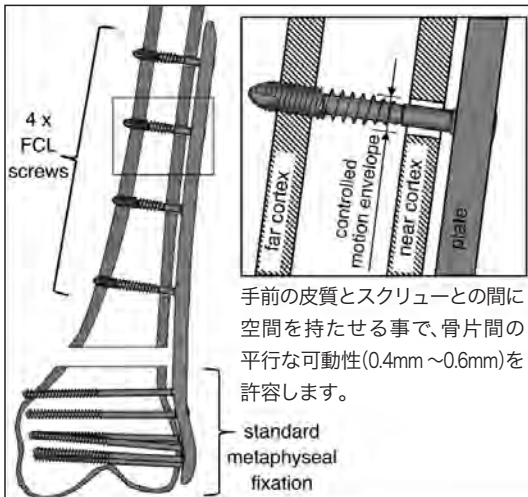
## 《ボーンモデルを用いた強度比較》



※non-osteoporotic diaphysis Model



※osteoporotic diaphysis Model



- A : Screw Head
- B : Working Length  
(直径はスクリュー先端部よりやや細く、弾性変形を利用し、たわみを許容)
- C : Reverse Cutting Flutes(スムーズな抜去が可能)
- D : Cortical Screw Threads(対側皮質骨を把持)
- E : Shaft Diameter  
5.0mmスクリューの場合 3.4mm  
4.0mmスクリューの場合 2.5mm

### Ordering Information

5.0mm MotionLoc Screw (NCB 大腿骨遠位プレート用)	
カタログNo.	規格
02.02161.0XX	30mm-60mm (2mm 刻み)
4.0mm MotionLoc Screw (NCB 脛骨近位プレート用)	
カタログNo.	規格
02.02162.0XX	24mm-46mm (2mm 刻み)

### 手技上の注意

- 皮質骨(骨幹部)での固定に4本ご使用下さい。
- 1つの骨片に通常のNCBスクリューとの併用は避けて下さい。
- 必要以上に骨片を締め付けず、必ずロッキングナットをご使用下さい。

### 主な適応症例

AO分類 33-A,C 41-A,C

販売名: NCB用MotionLoc スクリュー(滅菌済)  
医療機器製造販売承認番号: 22400BZX00365000



ジンマー株式会社

本社 〒105-0001 東京都港区虎ノ門四丁目1番17号 神谷町プライムプレイス7階  
Tel. 03-6402-6600(代表) Fax. 03-6402-6620  
http://www.zimmer.co.jp

- カスタマーサービス(商品のご注文) ..... Tel. 0550-89-8522  
Fax. 0120-89-3570
- 修理のお問合せ..... Tel. 0120-33-8507
- 製品のお問合せ..... Tel. 03-6402-6603