

ZIMMER BIOMET®
Sports Medicine



TRICERA® SYSTEM

TRICERA[®] システム

Tricera システムは、関節鏡手術に必要なシェーバー、RF、ポンプを1つの専用システムにまとめた関節鏡システムです。すべての機能を術者がコントロール可能で、効率的な手技を実現します。Tricera システムは簡単にセットアップでき、シンプルで直感的に扱えることにより、効率化と最適化を図っています。

TRICERA[®] フットスイッチ

Tricera フットスイッチは術者がシステムすべての機能を操作できるように設計されたもので、一般的な黄色の CUT ペダルと青色の COAG ペダルを備えた馴染みやすい構成です。



還流管理

Veriflow™ は Tricera の一体型のインフロー／アウトフロー還流管理システムで、過加圧 / 減圧を最小限に抑えられる設計によって最適な還流圧力を実現します。この Veriflow™ システムには、システム側の圧力と関節内の圧力を測定してどのようなシース／スコープにも適合する独自のアルゴリズムが組み込まれています。これにより、どのようなシースを使用した場合でも、関節内の圧力を一定に保ち優れた視野が得られます。

Exoflow™ は、Tricera デバイスからのアウトフローを自動化しながら、既存のインフロー還流ポンプを使用できるアウトフロー専用の還流管理システムです。フラッシュモードを作動させると、アウトフローはデバイス使用に伴って自動的に作動するだけでなく術者によってコントロールする事も可能です。



Veriflow™



Exoflow™



TRICERA® ハンドピース

Tricera ハンドピースはバイポーラ RF 一体型シェーバーハンドピースです。ボタンを押すことでモードの切替が可能で術者自身が手技をコントロールすることができます。設定、関節内の洗浄、吸引の調整にも対応しています。

デバイス認識機能を備え、取り付けられた各デバイスに対する有効なモードと設定を自動的に調整します。

3-in-1 SHAVER™ は、オールインワンタイプの多機能デバイス（シェーバーブレード／骨切削バーと RF プローベの組み合わせ）によって関節鏡視下手術に新しい提案を行います。

Tricera システムの 3-in-1 SHAVER™ は、軟部組織の切除、骨切削、蒸散／止血を 1 つのデバイスに集約しています。先端形状も標準的なシェーバーとほとんど変わらず、複数の機能と必要に応じて止血をサポートし、術中のデバイス交換を最小限に抑えられるように設計されています。

膝関節及び肩関節の関節鏡視下手術における最適なアクセスを確保して多用途に対応するために、本デバイスは 5.0mm と 4.2mm のサイズを用意しています。



RF（蒸散／止血）モード



軟部組織切除モード



骨切削モード

3-in-1 SHAVER™機能：

合理的

1つのデバイスで蒸散／止血、軟部組織の切除、骨切削ができます

スピード

素早い骨切削と軟部組織切除が1つのデバイスに組み込まれています

最適化

すべての機能は1つのコンソールで制御できるため、性能と効率が向上します

アクセス

5.0 mm と 4.2 mm のサイズが利用可能で、ほとんどの 5.5 mm カニューラで使用可能です

効率的

術中のデバイス交換を最小限に抑えて、手術の効率を上げるために設計されたオールインワンタイプのデバイスです

多用途

ボタン又はフットペダルによって各種モードを変更できます

止血

最適な視野が得られるように、任意のモードからいつでも止血を行えます

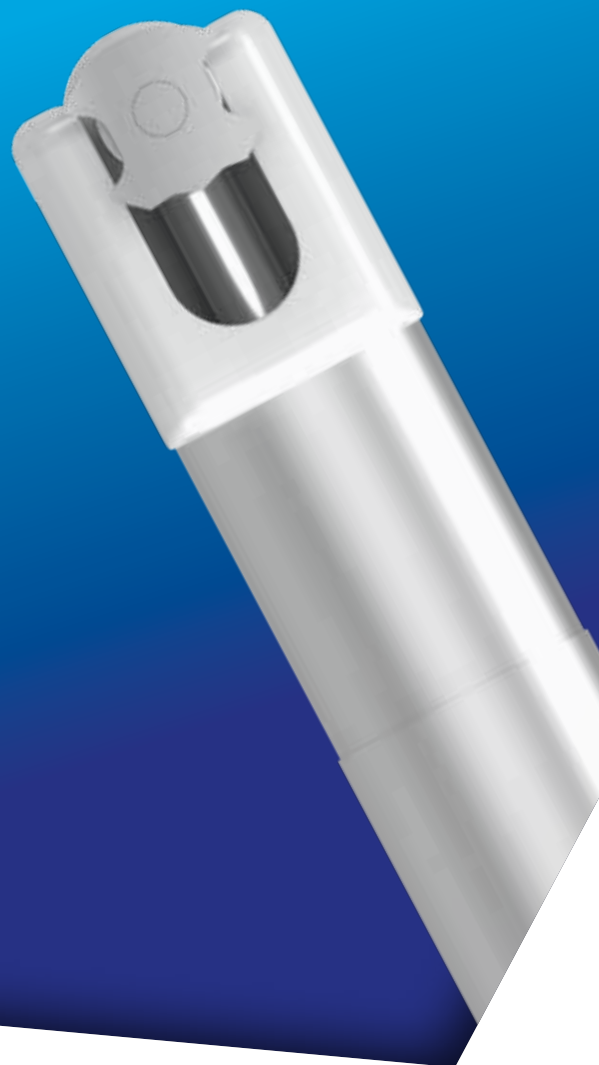
視野

Veriflow™ 自己モニタリング還流管理システムが正確に圧力を維持して自動的に流量を調節します

Tricera Dynablator[®] は、効率的な軟部組織除去のために、往復電極にプラズマ切除と吸引を組み合わせた画期的なデバイスです。

Dynablator[®] は、独自の機能である Dynamic Ablation[™] を用いて組織を除去します。Dynamic Ablation[™] は 1 秒間に 50 回、小さな電極を往復させて大きな高密度プラズマを発生させる機能です。Dynamic Ablation[™] は、往復電極と大きな吸引孔を組み合わせることで視認性を高めて関節内の温度が低い状態で積極的な組織切除を行えます。

Dynablator[®] を静的モード（電極を往復させないモード）で使用することもできます。



Dynablator[®] の機能：

画期的

往復電極で軟部組織を蒸散／止血して同時に切除します

切除

積極的な組織切除で組織を迅速かつ効率的に除去することができます

効率的

Dynamic Ablation[™] に大きな吸引孔を組み合わせることで、詰まりを最小限に抑え、術野を最大に広げられるように設計されており、効率的な組織切除を実現します

統合

一体型の Veriflow[™] 還流管理に大きな吸引孔を組み合わせることで良好な視野を確保でき、関節内の温度を低く抑えられるように設計されています

機能性

よりカスタマイズされた治療のために、往復モードでの使用や静的モード（往復しないモード）への変更もできます

適合性

4.4 mm の Dynablator[®] シャフトは直径 5.5 mm 径のカニューラで使用可能です

Ordering Information

Tricera システム

製品名	カタログ番号
Tricera コンソール (フットスイッチ付)	R-10001
Tricera ハンドピース (オートクレーブ可能)	R-10023

販売名: Tricera システム
医療機器認証番号: 303ADBZX00097000

下記の製品はすべて滅菌済み単回使用製品です。

イリゲーションシステム

製品名	カタログ番号
Veriflow	R-10003
Exoflow	R-10017

販売名: Tricera ポンプチューブ
医療機器届出番号: 13B1X10228SG0019

3-in-1 シェーバー

製品名	カタログ番号
3-in-1シェーバー4.2 mm	R-10008
3-in-1シェーバー5.0 mm	R-10014

販売名: Tricera システム
医療機器認証番号: 303ADBZX00097000

シェーバー

製品名	カタログ番号
スタンダードシェーバー3.4 mm	R-10012
スタンダードカーブシェーバー3.4 mm	R-10024

販売名: Tricera シェーバーブレード
医療機器届出番号: 13B1X10228SG0018

バー

製品名	カタログ番号
スタンダードバー5.0 mm	R-10021

販売名: Tricera シェーバーブレード
医療機器届出番号: 13B1X10228SG0018

RF

製品名	カタログ番号
Dynablator (ダイナブレーター)	R-10005

販売名: Tricera システム
医療機器認証番号: 303ADBZX00097000



ジンマー バイオメット

本社 〒105-0011 東京都港区芝公園二丁目11番1号 住友不動産芝公園タワー15階
Tel. 03-6402-6600 (代表) Fax. 03-6402-6620
<https://www.zimmerbiomet.com/ja>

- カスタマーサービス (商品のご注文) Tel.03-6700-1071
Fax. 0463-30-4821
- 製品のお問合せ Tel.03-6402-6619

営業拠点: 札幌、仙台、高崎、千葉、東京、吉祥寺、横浜、金沢、松本、名古屋、大阪、岡山、広島、福岡