

Persona[®]

The Personalized Knee

Brochure



Welcome to Persona

The Personalized Knee

今日の人工膝関節システムは長期にわたるインプラント生存率を期待できることから、人工膝関節置換術は効果的な治療法の一つとして評価されています。その一方で、最近の研究では、必ずしも全ての患者様が手術の結果に対して満足していないと報告されています。さらに、人工膝関節置換術の認知度が上昇するとともに、自然な感覚と正常な運動機能を取り戻し、不自由のない生活に戻れることを期待する患者様が増えています。

その解決策として、Persona® 人工膝関節システムは、多民族のアナトミーの研究に基づくインプラントデザインと、きめ細かなサイズバリエーションを取りそろえ、患者様個々に異なるアナトミーの再建を目指した Personalized Knee System として開発されました。

- **Personalized Implants**
- **Proven Technology**
- **Precise Instrumentation**



Table of Contents

Personalized Implants

Tibial Implants.....	2-3
Advance Bearing Surfaces.....	4-5
Femoral Implants	6-7

Proven Technologies

Trabecular Metal™ Technology	8
Vivacit-E® Vitamin E HPXE.....	9

Precise Instrumentation

Intelligent Instruments	10-11
-------------------------------	-------



Personalized Implants | Tibial Implants

Experience when form meets function.

人工膝関節置換術において、脛骨コンポーネントの内旋位設置は、術後の疼痛の原因になると報告されています¹。ジンマーバイオメットでは、患者様の体格や性別だけでなく、人種間の相違も考慮に入れ、様々な形状とサイズに適合するインプラントをデザインするために、独自の解剖解析システムを開発しました。世界中から集積したデータに基づき、Persona® 人工膝関節システムの脛骨コンポーネントの解剖学的形状は作られました。

86%

of painful knees have internally rotated tibias.¹



Anatomical Tibial Implants

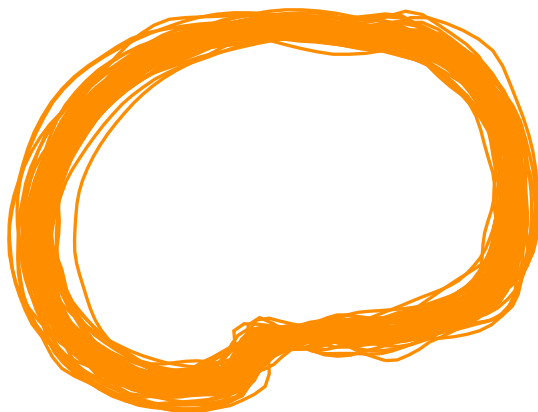
従来の人工膝関節システムでは、脛骨コンポーネントの良好な回旋アライメントと良好な骨被覆率を両立させるのは困難でした。

解剖学的な適合性を目的として開発された Persona[®] 脛骨コンポーネントでは、適切な回旋アライメントを得ると同時に、良好な骨被覆率を確保します。

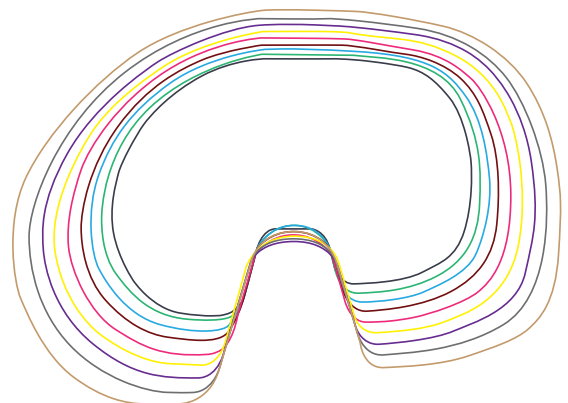
- 適切な回旋アライメントで 92% の骨被覆率を実現²

解剖学的な脛骨形状を忠実に実現するため、Persona[®] 脛骨コンポーネントは、内外側で大きさと形状が異なる、ユニークなデザインとなりました。

生体の脛骨断面



Persona[®] 脛骨コンポーネントの形状



Personalized Implants | Advanced Bearing Surfaces



Cruciate Retaining
(CR)



Ultracongruent
(UC)



Posterior Stabilized
(PS)



Constrained Posterior
Stabilized
(CPS)

Advanced Bearing Surfaces

良好な軟部組織バランスの獲得は、人工膝関節置換術を成功させるために重要です。

Persona® 人工膝関節システムは拘束性の異なる様々な関節面サーフェイスを、細かなサイズレンジで取りそろえ、膝関節の安定性と良好なバランスの獲得に寄与します。

- 1mm 単位で厚みをコントロール可能
- 自然なキネマティクスを考慮し、内外側に異なる関節面形状を採用



Medial Congruent
(MC)

Proven Technologies | Vivacit-E® Vitamin-E HXPE

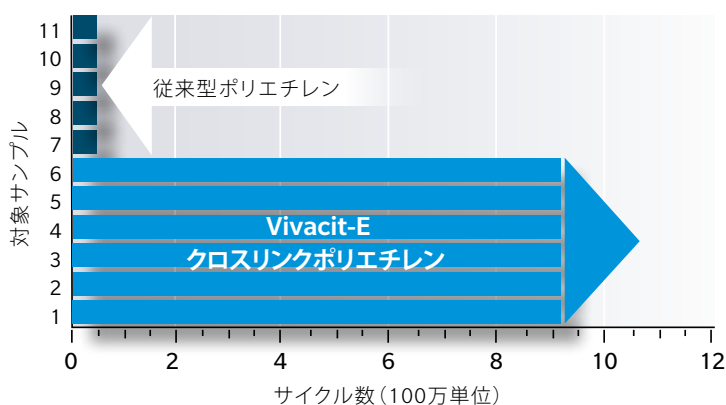
Vivacit-E® Highly Crosslinked Polyethylene (HXPE)

既存の第一世代クロスリンクポリエチレンは、従来型のポリエチレンと比較し低摩耗を実現しましたが、耐酸化性能と機械的強度の維持が課題でした。

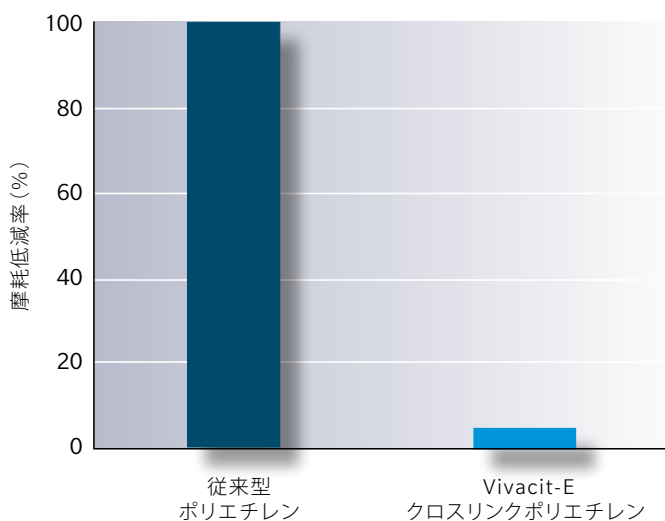
しかし、Vivacit-E® クロスリンクポリエチレンにより、従来型ポリエチレンよりも優れた抗酸化性、耐摩耗性および機械的強度を実現することが期待できます。

- 業界基準を超える加速度劣化試験を行った結果、酸化の徴候及び層状剥離など、顕著な材質特性の変化を示しませんでした^{3,4}
- 従来型ポリエチレンに比べて摩耗を96%低減させ、また既存のクロスリンクポリエチレンと比較しても摩耗を73%低減させることが、*in vitro* 試験で確認されています⁵
- ビタミンEのグラフト固定により、従来型ポリエチレンよりも機械的強度が向上し、PSポストの疲労強度も10%上昇していることが*in vitro* 試験で確認されています^{6,7,8}

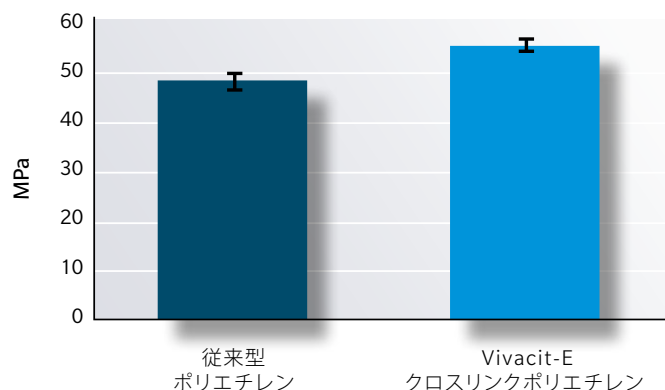
層状剥離耐性の概念



従来型ポリエチレンと比較した摩耗低減率



最大引張強度



Personalized Implants | Femoral Implants

Anatomical Femoral Component

Persona® 人工膝関節システムは、体格や性別だけでなく人種間の相違も考慮に入れた、解剖学的デザインを目的として開発されました。その結果、前後径では 2mm 単位で 12 サイズ、横径ではスタンダードとナローの 2 種類の形状（サイズ 3-11 のみ）をもち、合計 21 種類の大腿骨コンポーネントで構成されています。この幅広いサイズバリエーションにより、大腿骨コンポーネントの設置をより理想的なものとしします。

Persona® 大腿骨コンポーネントの関節面形状は、従来のジンマーバイオメット人工膝関節システムのデザインを踏襲しています。更に、パテラグループのための前方シャンファア部の追加骨切部分をなくし、より骨温存が可能なデザインを実現しました。



Proven patellofemoral kinematics

実績ある膝蓋大腿関節形状を踏襲しつつ、パテラグループリセスをなくしたデザイン

- 前後径 2 mm 単位の大腿骨コンポーネント、1 mm 単位の厚さの関節面サーフェイスにより、良好な軟部組織バランスを再現
- スタンダードとナローが選択できる大腿骨コンポーネントによりオーバーハングとそれに伴う疼痛を防止
- 改良された深屈曲デザインにより、155°の深屈曲を許容し、骨温存も実現



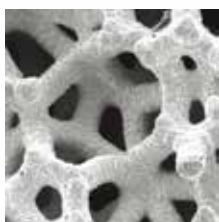
Proven Technologies | Trabecular Metal Technology

Experience the Future of Total Knee Replacement

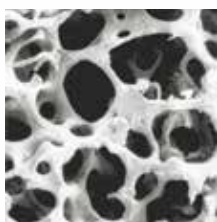
Trabecular Metal Technology

トラベキュラーメタルは、海綿骨に近似した構造的な特徴を持った3次元ポーラス材料です。解剖学的形状を持つ Persona® 人工関節システムは、骨切り面に対して良好な被覆が得られ、良好なボーンイングロースが期待できます。

- 全体に渡って一定の気孔サイズ、形状を維持し、良好なボーンイングロースを促進
- 80% の気孔率を確保し、気孔間の連通性を維持



トラベキュラーメタル



海綿骨

トラベキュラーメタルは、ボーンイングロースに適した構造を有した生体材料です



Precise Instrumentation | Patient-Specific Instruments

Patient-Specific Instruments

Patient-Specific Instruments (PSI) は、医師の術前計画に基づき、術中に骨切りガイドを正確な位置に導くことによって人工膝関節置換術の効率向上に寄与します。MRI または CT の画像に基づいて設計されたピンガイドは、患者様固有の骨形状に適合し、術前計画どおりの手術の実現に寄与します。

- 3D の術前計画システムで患者様の骨形態、アライメントを確認し、個々の患者様に合わせた術前計画を立案することが可能です。
- 患者様ごとのカスタムピンガイドを用いることで、従来手術に必要とされていた器械数を削減することができます。



Precise Instrumentation | Intelligent Instruments

Experience **Intelligent Instruments**

人工膝関節置換術で良好な成績を残すためには、良好なインプラントデザインに加え、インプラントの設置アライメントが重要です。

iASSIST™ Knee System は、術中に大腿骨および脛骨の機能軸を認識し、骨切りガイドを正確な位置に誘導します。

また、術中に骨切り面の精度の検証ができるため、最終的なインプラントの設置精度の向上に寄与します。



Precise Instrumentation: Excel every time.

シンプル

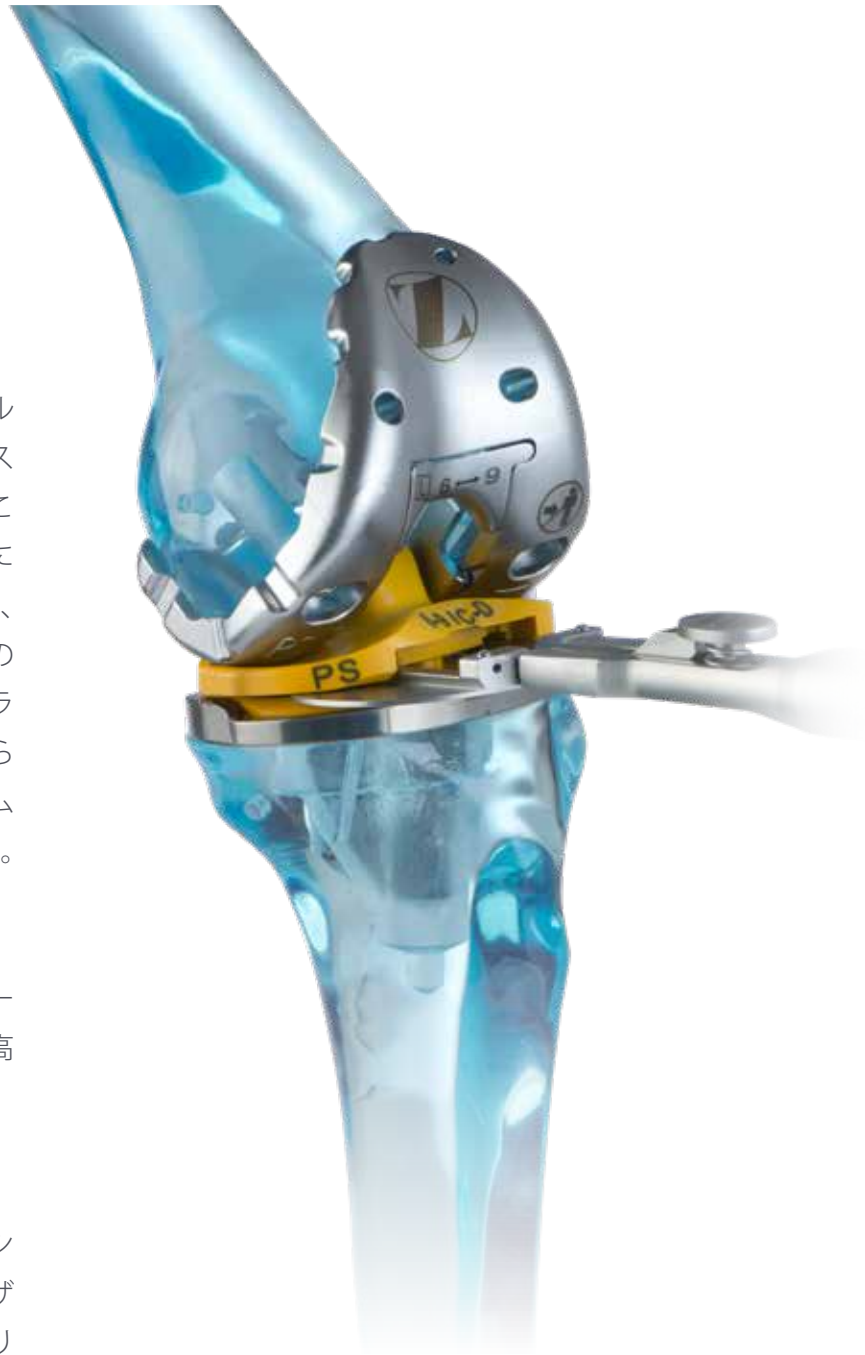
Persona™ 脛骨関節面サーフェストライアル (TASP, Tibial Articular Surface Provisional) システムは、トライアル評価の連続性を損ねることなく関節面サーフェイス厚の評価を可能にしました。また、Persona® 大腿骨トライアルは、一つのトライアルでスタンダードかナローの判断が可能であり、PSのBoxカットまでトライアル上で実施することができます。これらの技術により、Persona® の手術器械システムは、手術手順を減らし、効率性を高めています。

正確性

Persona® 手術器械システムは、長年のジンマーバイオメット人工膝関節で培った正確性の高い技術を踏襲しています。

使いやすさ

人間工学技術により、Persona® の手術器械システムは、術者の使いやすさを追求したデザイン、重量バランス、フィット感にこだわり開発されました。



CR大腿骨コンポーネント ナローセメントタイプ

サイズ	カタログ番号	
	左	右
1	42-5020-050-01	42-5020-050-02
2	42-5020-052-01	42-5020-052-02
3	42-5020-054-01	42-5020-054-02
4	42-5020-056-01	42-5020-056-02
5	42-5020-058-01	42-5020-058-02
6	42-5020-060-01	42-5020-060-02
7	42-5020-062-01	42-5020-062-02
8	42-5020-064-01	42-5020-064-02
9	42-5020-066-01	42-5020-066-02
10	42-5020-068-01	42-5020-068-02

CR大腿骨コンポーネント スタンダードセメントタイプ

サイズ	カタログ番号	
	左	右
3	42-5026-054-01	42-5026-054-02
4	42-5026-056-01	42-5026-056-02
5	42-5026-058-01	42-5026-058-02
6	42-5026-060-01	42-5026-060-02
7	42-5026-062-01	42-5026-062-02
8	42-5026-064-01	42-5026-064-02
9	42-5026-066-01	42-5026-066-02
10	42-5026-068-01	42-5026-068-02

PS大腿骨コンポーネント ナローセメントタイプ

サイズ	カタログ番号	
	左	右
1	42-5000-050-01	42-5000-050-02
2	42-5000-052-01	42-5000-052-02
3	42-5000-054-01	42-5000-054-02
4	42-5000-056-01	42-5000-056-02
5	42-5000-058-01	42-5000-058-02
6	42-5000-060-01	42-5000-060-02
7	42-5000-062-01	42-5000-062-02
8	42-5000-064-01	42-5000-064-02
9	42-5000-066-01	42-5000-066-02
10	42-5000-068-01	42-5000-068-02

PS大腿骨コンポーネント スタンダードセメントタイプ

サイズ	カタログ番号	
	左	右
3	42-5006-054-01	42-5006-054-02
4	42-5006-056-01	42-5006-056-02
5	42-5006-058-01	42-5006-058-02
6	42-5006-060-01	42-5006-060-02
7	42-5006-062-01	42-5006-062-02
8	42-5006-064-01	42-5006-064-02
9	42-5006-066-01	42-5006-066-02
10	42-5006-068-01	42-5006-068-02

脛骨コンポーネント セメントタイプ

サイズ	カタログ番号	
	左	右
A	42-5320-058-01	42-5320-058-02
B	42-5320-061-01	42-5320-061-02
C	42-5320-064-01	42-5320-064-02
D	42-5320-067-01	42-5320-067-02
E	42-5320-071-01	42-5320-071-02
F	42-5320-075-01	42-5320-075-02
G	42-5320-079-01	42-5320-079-02

CR大腿骨コンポーネント ナローポーラスタイプ

サイズ	カタログ番号	
	左	右
3	42-5022-054-01	42-5022-054-02
4	42-5022-056-01	42-5022-056-02
5	42-5022-058-01	42-5022-058-02
6	42-5022-060-01	42-5022-060-02
7	42-5022-062-01	42-5022-062-02
8	42-5022-064-01	42-5022-064-02
9	42-5022-066-01	42-5022-066-02
10	42-5022-068-01	42-5022-068-02

CR大腿骨コンポーネント スタンダードポーラスタイプ

サイズ	カタログ番号	
	左	右
3	42-5028-054-01	42-5028-054-02
4	42-5028-056-01	42-5028-056-02
5	42-5028-058-01	42-5028-058-02
6	42-5028-060-01	42-5028-060-02
7	42-5028-062-01	42-5028-062-02
8	42-5028-064-01	42-5028-064-02
9	42-5028-066-01	42-5028-066-02
10	42-5028-068-01	42-5028-068-02

PS大腿骨コンポーネント ナローポーラスタイプ

サイズ	カタログ番号	
	左	右
3	42-5002-054-01	42-5002-054-02
4	42-5002-056-01	42-5002-056-02
5	42-5002-058-01	42-5002-058-02
6	42-5002-060-01	42-5002-060-02
7	42-5002-062-01	42-5002-062-02
8	42-5002-064-01	42-5002-064-02
9	42-5002-066-01	42-5002-066-02
10	42-5002-068-01	42-5002-068-02

PS大腿骨コンポーネント スタンダードポーラスタイプ

サイズ	カタログ番号	
	左	右
3	42-5008-054-01	42-5008-054-02
4	42-5008-056-01	42-5008-056-02
5	42-5008-058-01	42-5008-058-02
6	42-5008-060-01	42-5008-060-02
7	42-5008-062-01	42-5008-062-02
8	42-5008-064-01	42-5008-064-02
9	42-5008-066-01	42-5008-066-02
10	42-5008-068-01	42-5008-068-02

脛骨コンポーネント ポーラスタイプ

サイズ	カタログ番号	
	左	右
C	42-5300-064-01	42-5300-064-02
D	42-5300-067-01	42-5300-067-02
E	42-5300-071-01	42-5300-071-02
F	42-5300-075-01	42-5300-075-02
G	42-5300-079-01	42-5300-079-02

CR Vivacit-E® 関節面サーフェイス

サイズ	カタログ番号	
	左	右
10mm 1-2 AB	42-5120-001-10	42-5220-001-10
11mm 1-2 AB	42-5120-001-11	42-5220-001-11
12mm 1-2 AB	42-5120-001-12	42-5220-001-12
13mm 1-2 AB	42-5120-001-13	42-5220-001-13
14mm 1-2 AB	42-5120-001-14	42-5220-001-14
10mm 3-6 AB	42-5120-002-10	42-5220-002-10
11mm 3-6 AB	42-5120-002-11	42-5220-002-11
12mm 3-6 AB	42-5120-002-12	42-5220-002-12
13mm 3-6 AB	42-5120-002-13	42-5220-002-13
14mm 3-6 AB	42-5120-002-14	42-5220-002-14
10mm 1-2 CD	42-5120-003-10	42-5220-003-10
11mm 1-2 CD	42-5120-003-11	42-5220-003-11
12mm 1-2 CD	42-5120-003-12	42-5220-003-12
13mm 1-2 CD	42-5120-003-13	42-5220-003-13
14mm 1-2 CD	42-5120-003-14	42-5220-003-14
10mm 3-9 CD	42-5120-004-10	42-5220-004-10
11mm 3-9 CD	42-5120-004-11	42-5220-004-11
12mm 3-9 CD	42-5120-004-12	42-5220-004-12
13mm 3-9 CD	42-5120-004-13	42-5220-004-13
14mm 3-9 CD	42-5120-004-14	42-5220-004-14
10mm 3-11 EF	42-5120-005-10	42-5220-005-10
11mm 3-11 EF	42-5120-005-11	42-5220-005-11
12mm 3-11 EF	42-5120-005-12	42-5220-005-12
13mm 3-11 EF	42-5120-005-13	42-5220-005-13
14mm 3-11 EF	42-5120-005-14	42-5220-005-14
10mm 7-12 GH	42-5120-006-10	42-5220-006-10
11mm 7-12 GH	42-5120-006-11	42-5220-006-11
12mm 7-12 GH	42-5120-006-12	42-5220-006-12
13mm 7-12 GH	42-5120-006-13	42-5220-006-13
14mm 7-12 GH	42-5120-006-14	42-5220-006-14

UC Vivacit-E® 関節面サーフェイス

サイズ	カタログ番号	
	左	右
10mm 3-7 CD	42-5122-004-10	42-5222-004-10
11mm 3-7 CD	42-5122-004-11	42-5222-004-11
12mm 3-7 CD	42-5122-004-12	42-5222-004-12
13mm 3-7 CD	42-5122-004-13	42-5222-004-13
14mm 3-7 CD	42-5122-004-14	42-5222-004-14
10mm 4-11 EF	42-5122-005-10	42-5222-005-10
11mm 4-11 EF	42-5122-005-11	42-5222-005-11
12mm 4-11 EF	42-5122-005-12	42-5222-005-12
13mm 4-11 EF	42-5122-005-13	42-5222-005-13
14mm 4-11 EF	42-5122-005-14	42-5222-005-14
10mm 7-12 GH	42-5122-006-10	42-5222-006-10
11mm 7-12 GH	42-5122-006-11	42-5222-006-11
12mm 7-12 GH	42-5122-006-12	42-5222-006-12
13mm 7-12 GH	42-5122-006-13	42-5222-006-13
14mm 7-12 GH	42-5122-006-14	42-5222-006-14

MC Vivacit-E® 関節面サーフェイス

サイズ	カタログ番号	
	左	右
10mm 1-2 AB	42-5121-001-10	42-5221-001-10
11mm 1-2 AB	42-5121-001-11	42-5221-001-11
12mm 1-2 AB	42-5121-001-12	42-5221-001-12
13mm 1-2 AB	42-5121-001-13	42-5221-001-13
14mm 1-2 AB	42-5121-001-14	42-5221-001-14
10mm 3-4 AB	42-5121-002-10	42-5221-002-10
11mm 3-4 AB	42-5121-002-11	42-5221-002-11
12mm 3-4 AB	42-5121-002-12	42-5221-002-12
13mm 3-4 AB	42-5121-002-13	42-5221-002-13
14mm 3-4 AB	42-5121-002-14	42-5221-002-14
10mm 4-5 CD	42-5121-003-10	42-5221-003-10
11mm 4-5 CD	42-5121-003-11	42-5221-003-11
12mm 4-5 CD	42-5121-003-12	42-5221-003-12
13mm 4-5 CD	42-5121-003-13	42-5221-003-13
14mm 4-5 CD	42-5121-003-14	42-5221-003-14
10mm 6-7 CD	42-5121-004-10	42-5221-004-10
11mm 6-7 CD	42-5121-004-11	42-5221-004-11
12mm 6-7 CD	42-5121-004-12	42-5221-004-12
13mm 6-7 CD	42-5121-004-13	42-5221-004-13
14mm 6-7 CD	42-5121-004-14	42-5221-004-14
10mm 8-9 CD	42-5121-005-10	42-5221-005-10
11mm 8-9 CD	42-5121-005-11	42-5221-005-11
12mm 8-9 CD	42-5121-005-12	42-5221-005-12
13mm 8-9 CD	42-5121-005-13	42-5221-005-13
14mm 8-9 CD	42-5121-005-14	42-5221-005-14
10mm 4-5 EF	42-5121-006-10	42-5221-006-10
11mm 4-5 EF	42-5121-006-11	42-5221-006-11
12mm 4-5 EF	42-5121-006-12	42-5221-006-12
13mm 4-5 EF	42-5121-006-13	42-5221-006-13
14mm 4-5 EF	42-5121-006-14	42-5221-006-14
10mm 6-7 EF	42-5121-007-10	42-5221-007-10
11mm 6-7 EF	42-5121-007-11	42-5221-007-11
12mm 6-7 EF	42-5121-007-12	42-5221-007-12
13mm 6-7 EF	42-5121-007-13	42-5221-007-13
14mm 6-7 EF	42-5121-007-14	42-5221-007-14
10mm 8-11 EF	42-5121-008-10	42-5221-008-10
11mm 8-11 EF	42-5121-008-11	42-5221-008-11
12mm 8-11 EF	42-5121-008-12	42-5221-008-12
13mm 8-11 EF	42-5121-008-13	42-5221-008-13
14mm 8-11 EF	42-5121-008-14	42-5221-008-14
10mm 8-11 GH	42-5121-009-10	42-5221-009-10
11mm 8-11 GH	42-5121-009-11	42-5221-009-11
12mm 8-11 GH	42-5121-009-12	42-5221-009-12
13mm 8-11 GH	42-5121-009-13	42-5221-009-13
14mm 8-11 GH	42-5121-009-14	42-5221-009-14

□はオプションサイズです。表記以外のサイズにつきましては、弊社営業担当にお問い合わせください。

PS Vivacit-E® 関節面サーフェイス

サイズ	カタログ番号	
	左	右
10mm 1-2 AB	42-5124-001-10	42-5224-001-10
11mm 1-2 AB	42-5124-001-11	42-5224-001-11
12mm 1-2 AB	42-5124-001-12	42-5224-001-12
13mm 1-2 AB	42-5124-001-13	42-5224-001-13
14mm 1-2 AB	42-5124-001-14	42-5224-001-14
10mm 3-5 AB	42-5124-002-10	42-5224-002-10
11mm 3-5 AB	42-5124-002-11	42-5224-002-11
12mm 3-5 AB	42-5124-002-12	42-5224-002-12
13mm 3-5 AB	42-5124-002-13	42-5224-002-13
14mm 3-5 AB	42-5124-002-14	42-5224-002-14
10mm 1-2 CD	42-5124-003-10	42-5224-003-10
11mm 1-2 CD	42-5124-003-11	42-5224-003-11
12mm 1-2 CD	42-5124-003-12	42-5224-003-12
13mm 1-2 CD	42-5124-003-13	42-5224-003-13
14mm 1-2 CD	42-5124-003-14	42-5224-003-14
10mm 3-5 CD	42-5124-004-10	42-5224-004-10
11mm 3-5 CD	42-5124-004-11	42-5224-004-11
12mm 3-5 CD	42-5124-004-12	42-5224-004-12
13mm 3-5 CD	42-5124-004-13	42-5224-004-13
14mm 3-5 CD	42-5124-004-14	42-5224-004-14
10mm 3-5 EF	42-5124-006-10	42-5224-006-10
11mm 3-5 EF	42-5124-006-11	42-5224-006-11
12mm 3-5 EF	42-5124-006-12	42-5224-006-12
13mm 3-5 EF	42-5124-006-13	42-5224-006-13
14mm 3-5 EF	42-5124-006-14	42-5224-006-14
10mm 6-9 CD	42-5124-005-10	42-5224-005-10
11mm 6-9 CD	42-5124-005-11	42-5224-005-11
12mm 6-9 CD	42-5124-005-12	42-5224-005-12
13mm 6-9 CD	42-5124-005-13	42-5224-005-13
14mm 6-9 CD	42-5124-005-14	42-5224-005-14
10mm 6-9 EF	42-5124-007-10	42-5224-007-10
11mm 6-9 EF	42-5124-007-11	42-5224-007-11
12mm 6-9 EF	42-5124-007-12	42-5224-007-12
13mm 6-9 EF	42-5124-007-13	42-5224-007-13
14mm 6-9 EF	42-5124-007-14	42-5224-007-14
10mm 6-9 GH	42-5124-009-10	42-5224-009-10
11mm 6-9 GH	42-5124-009-11	42-5224-009-11
12mm 6-9 GH	42-5124-009-12	42-5224-009-12
13mm 6-9 GH	42-5124-009-13	42-5224-009-13
14mm 6-9 GH	42-5124-009-14	42-5224-009-14
10mm 10-11 EF	42-5124-008-10	42-5224-008-10
11mm 10-11 EF	42-5124-008-11	42-5224-008-11
12mm 10-11 EF	42-5124-008-12	42-5224-008-12
13mm 10-11 EF	42-5124-008-13	42-5224-008-13
14mm 10-11 EF	42-5124-008-14	42-5224-008-14
10mm 10-12 GH	42-5124-010-10	42-5224-010-10
11mm 10-12 GH	42-5124-010-11	42-5224-010-11
12mm 10-12 GH	42-5124-010-12	42-5224-010-12
13mm 10-12 GH	42-5124-010-13	42-5224-010-13
14mm 10-12 GH	42-5124-010-14	42-5224-010-14

CPS Vivacit-E® 関節面サーフェイス

サイズ	カタログ番号	
	左	右
10mm 1-2 T/AB	42-5126-001-10	42-5226-001-10
12mm 1-2 T/AB	42-5126-001-12	42-5226-001-12
14mm 1-2 T/AB	42-5126-001-14	42-5226-001-14
16mm 1-2 T/AB	42-5126-001-16	42-5226-001-16
10mm 3-5 T/AB	42-5126-002-10	42-5226-002-10
12mm 3-5 T/AB	42-5126-002-12	42-5226-002-12
14mm 3-5 T/AB	42-5126-002-14	42-5226-002-14
16mm 3-5 T/AB	42-5126-002-16	42-5226-002-16
10mm 1-2 T/CD	42-5126-003-10	42-5226-003-10
12mm 1-2 T/CD	42-5126-003-12	42-5226-003-12
14mm 1-2 T/CD	42-5126-003-14	42-5226-003-14
16mm 1-2 T/CD	42-5126-003-16	42-5226-003-16
10mm 3-5 CD	42-5126-004-10	42-5226-004-10
12mm 3-5 CD	42-5126-004-12	42-5226-004-12
14mm 3-5 CD	42-5126-004-14	42-5226-004-14
16mm 3-5 CD	42-5126-004-16	42-5226-004-16
10mm 6-9 CD	42-5126-005-10	42-5226-005-10
12mm 6-9 CD	42-5126-005-12	42-5226-005-12
14mm 6-9 CD	42-5126-005-14	42-5226-005-14
16mm 6-9 CD	42-5126-005-16	42-5226-005-16
10mm 3-5 EF	42-5126-006-10	42-5226-006-10
12mm 3-5 EF	42-5126-006-12	42-5226-006-12
14mm 3-5 EF	42-5126-006-14	42-5226-006-14
16mm 3-5 EF	42-5126-006-16	42-5226-006-16
10mm 6-9 EF	42-5126-007-10	42-5226-007-10
12mm 6-9 EF	42-5126-007-12	42-5226-007-12
14mm 6-9 EF	42-5126-007-14	42-5226-007-14
16mm 6-9 EF	42-5126-007-16	42-5226-007-16
10mm 10-11 EF	42-5126-008-10	42-5226-008-10
12mm 10-11 EF	42-5126-008-12	42-5226-008-12
14mm 10-11 EF	42-5126-008-14	42-5226-008-14
16mm 10-11 EF	42-5126-008-16	42-5226-008-16
10mm 6-9 GH	42-5126-009-10	42-5226-009-10
12mm 6-9 GH	42-5126-009-12	42-5226-009-12
14mm 6-9 GH	42-5126-009-14	42-5226-009-14
16mm 6-9 GH	42-5126-009-16	42-5226-009-16
10mm 10-12 GH	42-5126-010-10	42-5226-010-10
12mm 10-12 GH	42-5126-010-12	42-5226-010-12
14mm 10-12 GH	42-5126-010-14	42-5226-010-14
16mm 10-12 GH	42-5126-010-16	42-5226-010-16

Vivacit-E® オールポリパテラ

サイズ	カタログ番号
φ 26mm X 7.5mm	42-5402-000-26
φ 29mm X 8.0mm	42-5402-000-29
φ 32mm X 8.5mm	42-5402-000-32
φ 35mm X 9.0mm	42-5402-000-35
φ 38mm X 9.5mm	42-5402-000-38

・41mm径のパテラはオプションです

Personaステムエクステンション

規格	カタログ番号
φ14mm x 30mm	42-5570-001-14

Patient-Specific Instruments (PSI)

製品名	規格	カタログ番号
Persona CR MRIガイド	AR用大腿骨・脛骨セット	00-5970-000-25
Persona PS MRIガイド	AR用大腿骨・脛骨セット	00-5970-000-29
Persona P-ref CR MRIガイド	PR用大腿骨・脛骨セット	00-5970-000-33
Persona P-ref PS MRIガイド	PR用大腿骨・脛骨セット	00-5970-000-36
Persona CR CTガイド	AR用大腿骨・脛骨セット	00-5970-000-39
Persona PS CTガイド	AR用大腿骨・脛骨セット	00-5970-000-42
Persona P-ref CR CTガイド	PR用大腿骨・脛骨セット	00-5970-000-45
Persona P-ref PS CTガイド	PR用大腿骨・脛骨セット	00-5970-000-48
Persona CR MRI ガイド+ボーンモデル	AR用大腿骨・脛骨セット	00-5970-000-65
Persona P-ref CR MRI ガイド+ボーンモデル	PR用大腿骨・脛骨セット	00-5970-000-67
Persona CR CT ガイド+ボーンモデル	AR用大腿骨・脛骨セット	00-5970-000-80
Persona P-ref CR CT ガイド+ボーンモデル	PR用大腿骨・脛骨セット	00-5970-000-82
Persona PS MRI ガイド+ボーンモデル	AR用大腿骨・脛骨セット	00-5970-000-66
Persona P-ref PS MRI ガイド+ボーンモデル	PR用大腿骨・脛骨セット	00-5970-000-68
Persona PS CT ガイド+ボーンモデル	AR用大腿骨・脛骨セット	00-5970-000-81
Persona P-ref PS CT ガイド+ボーンモデル	PR用大腿骨・脛骨セット	00-5970-000-83

*AR = アンテリアリファレンス、PR = ポステリアリファレンス

iASSIST™ Knee System

製品名	入数	カタログ番号
KNEE 2ポッドキット	2個	20-8011-002-00

BONE CEMENT

製品名	容量	カタログ番号
バイオメットボーンセメント R 40G	40 G	110035372
バイオメットボーンセメント R オブチパック 40G	40 G	110035374
バイオメットボーンセメント R オブチパック 60G	60 G	110035375
バイオメットボーンセメント R オブチパック 80G	80 G	110035376
リフォバシンボーンセメント R	40.84 G	110035373
リフォバシンボーンセメント R オブチパック 40.84G ゲンタマイシン入り	40.84 G	4710500394-3
リフォバシンボーンセメント R オブチパック 81.68G ゲンタマイシン入り	81.68 G	4712500398-3

販売名：Persona CR トラベキュラーメタル大腿骨コンポーネント
 販売名：Persona PS トラベキュラーメタル大腿骨コンポーネント
 販売名：Persona CR セメントシステム
 販売名：Persona PS セメントシステム
 販売名：Persona トラベキュラーメタル脛骨コンポーネント
 販売名：Persona Vivacit-E CR サーフェイス
 販売名：Persona Vivacit-E PS サーフェイス&パテラ
 販売名：iASSIST Knee システム
 販売名：バイオメット ボーンセメント R
 販売名：Refobacin ボーンセメント R
 販売名：Persona Vivacit-E MC サーフェイス
 販売名：Signature ソリューション
 販売名：Persona Vivacit-E CPS サーフェイス

医療機器製造販売承認番号：22700BZX00267000
 医療機器製造販売承認番号：22700BZX00269000
 医療機器製造販売承認番号：22500BZX00385000
 医療機器製造販売承認番号：22500BZX00384000
 医療機器製造販売承認番号：23000BZX00235000
 医療機器製造販売承認番号：22600BZX00189000
 医療機器製造販売承認番号：22600BZX00188000
 医療機器製造販売承認番号：22600BZX00450000
 医療機器製造販売承認番号：23000BZX00192000
 医療機器製造販売承認番号：22300BZX00336000
 医療機器製造販売承認番号：22800BZX00204000
 医療機器製造販売承認番号：23000BZX00108000
 医療機器製造販売承認番号：22900BZX00022000

References

1. Barrack R, et al. Component Rotation and Anterior Knee Pain After Total Knee Arthroplasty. *Clinical Orthopaedics and Related Research*: Number 392, pp. 46-55, 2001.
2. Dai, et al. ORS 2013, San Antonio, TX, Influence of Ethnicity on Coverage of the Tibia in Total Knee Arthroplasty.
3. Zimmer ZRR_WA_2409_11
4. Zimmer ZRR_WA_2580_12
5. Zimmer ZRR_WA_2537_12
6. Zimmer TM1140.98
7. Zimmer ZRR_WA_2403_11
8. Zimmer ZRR_WA_2551_12



ジンマー バイオメット

本社 〒105-0011 東京都港区芝公園二丁目11番1号 住友不動産芝公園タワー15階
Tel. 03-6402-6600 (代表) Fax. 03-6402-6620
<https://www.zimmerbiomet.com/ja>

●カスタマーサービス(商品のご注文)…………… Tel.03-6700-1071
Fax.0463-30-4821

営業拠点:札幌、仙台、高崎、千葉、東京、吉祥寺、横浜、金沢、松本、名古屋、大阪、岡山、広島、福岡